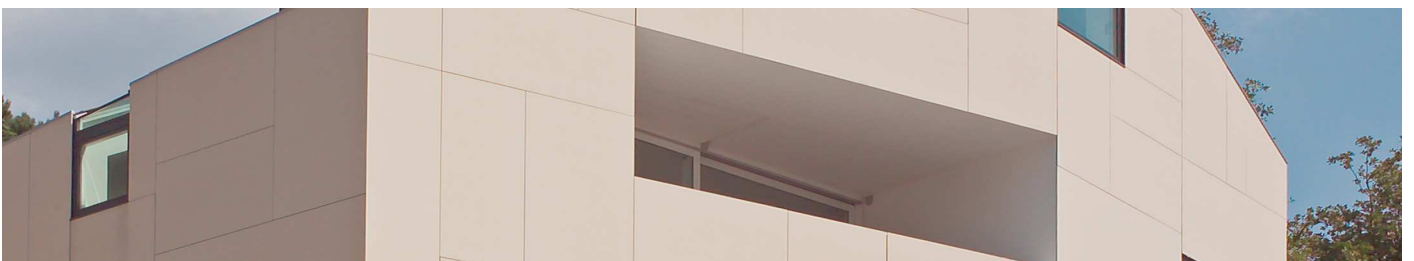
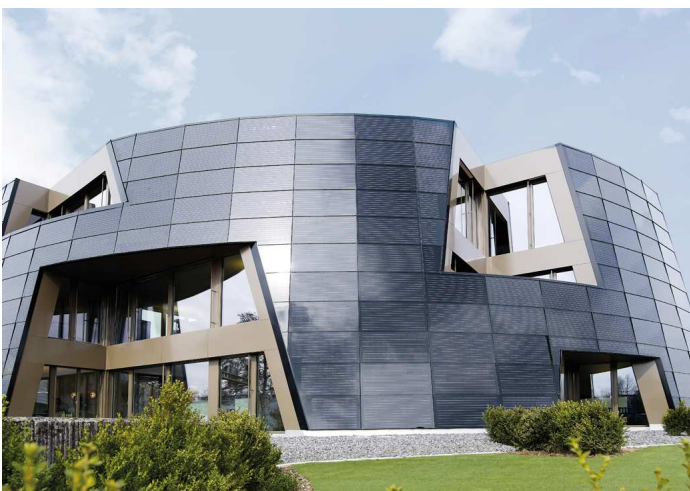
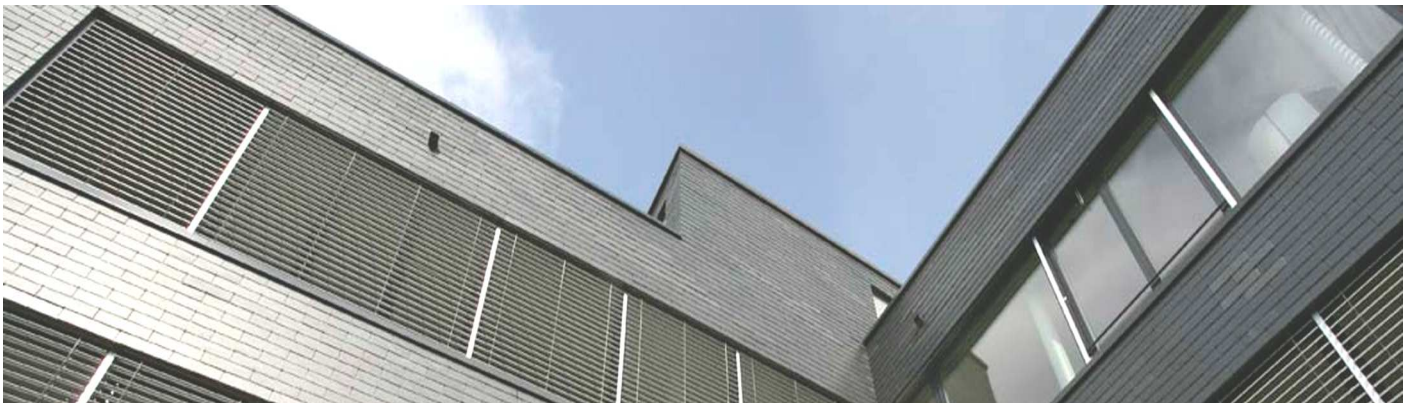


# MODULARE WEITERBILDUNG IM FASSADENBAU

Höhere Berufsbildung



# Modulare Weiterbildung im Fassadenbau

## Ausgangslage

Die Ausführung von vorgehängten hinterlüfteten Fassaden ist anspruchsvoll und vielseitig. Die Weiterbildungsmodule Fassade tragen diesem Umstand Rechnung und stellen sicher, dass die nötigen Kompetenzen vermittelt werden.

## Lernziele

Die Kursteilnehmer sollen nach Abschluss des Lehrganges in der Lage sein, anspruchsvolle vorgehängte hinterlüftete Fassadensysteme selbständig erstellen zu können.

## Seminarinhalt

Die Ausbildung zum Fassadenspezialist ist modular aufgebaut und beinhaltet nebenstehende Module.

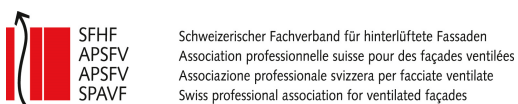
## Abschluss

Pro Modul eine Teilnahmebestätigung. Für ein Zertifikat muss die Prüfung absolviert werden. Die Module Unterkonstruktionen und Faserzement werden praktisch geprüft.

Bachelor of Science in Bautechnik mit Vertiefung in Gebäudehülle, Hochschule Luzern / FHZ			Berufsmaturität	Zulassungsstudium	Fachkurse
Polybau Meister (HFP)					
Polybau Polier (BP)	Energieberater Gebäude (BP)	Projektleiter Solaranlage (BP)			
Objektleiter					
Gruppenleiter					
Zweitausbildung (EFZ)					
Polybauer (Grundbildung mit EFZ)					
Polybaupraktiker (Grundbildung mit EBA)					

Modulinhalte	Kurstage	Daten
<p><b>Modul 2.1: Unterkonstruktionen</b></p> <p>Kennen von speziellen auf das Bekleidungsmaterial bezogene Unterkonstruktionen, Wärmedämmungen, Luftdichtigkeitsschichten und Winddichtungen.</p> <p>Unterkonstruktionen, Wärmedämmungen, Luftdichtigkeitsschichten und Winddichtungen bei schwierigen Übergängen zu anderen Bauteilen vorbereiten und ausführen.</p> <p>Einteilen und erstellen von speziellen An- und Abschlüssen.</p> <p>Erstellen von Unterkonstruktionen, Wärmedämmungen, Luftdichtigkeitsschichten und Winddichtungen für Sockel und Dachränder.</p> <p>Verstärken von Unterkonstruktionen für Zusatzlasten (z.B. Reklame)</p>	4	<p>Siehe Anmeldeformular</p> <p><b>Kursort</b> Polybau, Uzwil</p> <p><b>Kosten Module 2.1 bis 2.4</b> Mitglieder Partnerverbände Polybau CHF 5'760</p> <p>Nichtmitglieder CHF 7'200</p> <p><b>Kosten Modul 2.5</b> Mitglieder Partnerverbände Polybau CHF 1'920</p>
<p><b>Modul 2.2: Bekleidungen aus Faserzement</b></p> <p>Plattenformate und Rastereinteilungen optimal auf das Gebäude abstimmen.</p> <p>Einteilen und erstellen von speziellen An- und Abschlüssen und Übergängen.</p> <p>Bekleidungen aus profilierten Faserzementplatten erstellen und planen.</p>	5	<p>Nichtmitglieder CHF 2'400</p> <p><b>Kosten</b> <b>Modulprüfung 2.1 bis 2.4</b> Mitglieder CHF 2'640</p> <p>Nichtmitglieder CHF 3'300</p>
<p><b>Modul 2.3 : Bekleidungen verschiedene Materialien</b></p> <p>Plattenformate und Rastereinteilungen optimal auf das Gebäude abstimmen.</p> <p>Einteilen und erstellen von speziellen An- und Abschlüssen.</p> <p>Erstellen von Balkonbrüstungen und Geländerbekleidungen.</p> <p>Erstellen von Bekleidungen mit Naturschiefer.</p> <p>Erstellen von Bekleidungen aus weniger gebräuchlichen Materialien und hinterlüfteten Putzträgerplatten.</p>	6	<p><b>Modulprüfung 2.5</b> Keine Prüfung</p> <p><b>Anmeldung</b> Anmeldeformular unter <a href="http://www.polybau.ch">www.polybau.ch</a> oder Verein Polybau Marianne Gamper Lindenstrasse 4 9240 Uzwil <a href="mailto:marianne.gamper@polybau.ch">marianne.gamper@polybau.ch</a> T 071 955 70 41 F 071 955 70 40</p>
<p><b>Modul 2.4: Fassadenbekleidung mit Holzwerkstoffen</b></p> <p>Planen, einteilen und montieren von Holzwerkstoffen in der Gebäudehülle. Plattenformate und Rastereinteilung optimal auf das Gebäude abstimmen.</p> <p>Einteilen und Erstellen von speziellen An- und Abschlüssen.</p> <p>Kennen und interpretieren der aktuellen Brandschutznorm in Bezug auf Holzfassaden Bestimmen des richtigen Holzschutzes, anwenden von sinnvollen Unterhaltmassnahmen.</p> <p>Planen, einteilen und montieren von Holzschindeln in der Gebäudehülle.</p>	6	<p><b>Anmeldeschluss</b> 60 Tage vor Kursbeginn. Die Anmeldungen werden in der Reihenfolge des Eingangs berücksichtigt. Preisänderungen vorbehalten.</p>
<p><b>Modul 2.5: CAD Grundkurs 2-D mit AutoCAD für Polybauer</b></p> <p>Sie können Standard-Programmeinstellungen vornehmen, bemessen, beschriften, messen und darstellen.</p> <p>Sie kennen die Grundlagen zur Erstellung von 2-D-Zeichnungen.</p> <p>Sie erstellen, verwalten und drucken praxisbezogene Zeichnungen.</p> <p>Sie verwenden grundlegende Zeichnungs- und Änderungsbefehle, Anzeigesteuerung und Hilfsfunktionen.</p> <p>Sie erstellen eine firmenbezogene Vorlage (Prototyp).</p> <p>Sie lesen fremde Zeichnungen ein und verarbeiten diese weiter.</p>	5	

## Partnerverbände des Vereins Polybau



Verein Polybau  
Lindenstrasse 4  
9240 Uzwil  
T 071 955 70 41  
F 071 955 70 40  
info@polybau.ch  
polybau.ch

01.2014