

HÖHERE BERUFSBILDUNG FRÜHLING 2025

LEHRGÄNGE UND MODULE RUND UM DIE GEBÄUDEHÜLLE
AB JANUAR



EINSTIEG

WEITERBILDUNGSANGEBOTE FÜR SPEZIALISTEN UND SPEZIALISTINNEN DER GEBÄUDEHÜLLE.

Um auf dem Arbeitsmarkt langfristig konkurrenzfähig zu bleiben, muss man seine Fähigkeiten regelmässig auffrischen und sich neues Fachwissen aneignen.

Lebenslanges Lernen und kontinuierliche Weiterbildung sind heute selbstverständlich. Im Bildungszentrum Polybau können Sie sich in allen für die Gebäudehüllen-Branche relevanten Themen weiterbilden. Unser Angebot umfasst alle sechs Berufsfelder der Gebäudehüllen-Spezialisten und bietet für alle Positionen spannende Aufstiegschancen.

Wir sind stolz auf die langjährige Zusammenarbeit mit vielen renommierten Referenten und Instruktoren. Denn sie garantieren einen umfassenden, praxisnahen und nachhaltigen Wissenstransfer. Ob eine Modul-, eine Gruppen- oder Objektleiterausbildung, eine Berufsprüfung oder der Meisterbrief – wie auch immer Ihre Karrierepläne aussehen, wir unterstützen Sie dabei.

Bildungszentrum Polybau

INHALT

Modulare Weiterbildung	04
Bildungslandschaft	06
Finanzierung	07

LEHRGÄNGE UND FACHKURSE

Gruppenleiter/in	09
Objektleiter/in	11
Bauführer/in Gebäudehülle (eidg. Fachausweis)	13
NEU → Photovoltaeur/in	15
Projektleiter/in Solarmontage (eidg. Fachausweis)	17
NEU → Gebäudehüllenplaner/in HFP	19
Fachkurse	20

MODULARE WEITERBILDUNG

BEDÜRFNIS- UND MARKTGERECHT

Wir gestalten unser Weiterbildungsangebot für den Markt und für die Bedürfnisse der Gebäudehüllen-Unternehmen. Dank unserem modularen Bildungssystem können sich Interessierte nach ihren Bedürfnissen weiterbilden.

Stellen Sie sich bald einer neuen beruflichen Herausforderung? Dank unseren Kursen werden Sie in nützlicher Frist bestens darauf vorbereitet. Melden Sie sich noch heute für das passende Kursmodul an.

Falls Ihr Karriereziel bereits klar ist, können Sie sich auch über unsere Lehrgänge (ab Seite 08) informieren. Diese Ausbildungen bringen Sie Schritt für Schritt ans Ziel.

Egal für welchen Bildungsweg Sie sich entscheiden, dank unseren Modulen und Lehrgängen, die nahtlos aufeinander abgestimmt sind, steht Ihnen ein breit gefächertes Weiterbildungsangebot zur Verfügung. Sie werden ideal auf den Berufsalltag vorbereitet sein.



HÖHERE BERUFSBILDUNG

Diese Weiterbildungsangebote richten sich gezielt an Mitarbeitende, die im Berufsfeld Gebäudehülle tätig sind, sowie an Berufsleute aus verwandten Branchen wie Holzbau, Spenglerei etc. Voraussetzung ist eine abgeschlossene Ausbildung EFZ, EBA oder gleichwertige Qualifikation in einem der folgenden Berufe:


 Abdichter/in

 Fassadenbauer/in

 Solarinstallateur/in

 Dachdecker/in

 Gerüstbauer/in

 Fachmann/-frau Sonnenschutz
und Storentechnik



ALLGEMEIN ZUGÄNLICHE MODULE

Allgemein zugängliche Weiterbildungsangebote sind mit diesem Icon gekennzeichnet. Diese eignen sich, nebst Gebäudehüllen-Spezialisten, auch für berufsfremde Mitarbeitende, die administrativ tätig sind.



Scannen Sie den QR-Code.

Auf unserer Website finden Sie alle Module nach Themen geordnet.

MODULE

WEITERBILDUNG IM BAUKASTENSYSTEM

BAUABLAUFPLANUNG

- GL 1 Baustellenorganisation
- GL 4 Materialbewirtschaftung
- OL 6 Effizientes Arbeiten
- OL 5 Arbeitssicherheit KOPAS

KOMMUNIKATION/MARKETING

- GL 2 Kundenorientierung
- OL 7 Kommunikation auf der Baustelle
- BF 8 Kundenorientierte Kommunikation
- ME 4 Erfolgreich verkaufen
- GL 5 Umfangreiche Dokumente erstellen
- ME 6 Marketing
- ME 8 Rede- und Präsentationstechnik

PERSONALFÜHRUNG

- GL 3 Personalführung 1
- BF 5 Personalführung 2
- ME 7 Personalführung 3
- ME 19 Personalentwicklung

PROJEKTMANAGEMENT/PLANUNG

- OL 4 Baugeometrie 1 + Skizzieren
- BF 1 Baugeometrie 2
- BF 6 Planung Arbeitssicherheit
- BF 9.1 Fachzeichnen, Skizzieren
- BF 9.2 CAD-Grundkurs 2-D
- OL 3 Projektmanagement 1
- BF 3 Projektmanagement 2
- ME 15 Prozessmanagement

RECHT

- ME 12 Unternehmensrecht
- ME 3 Vertragsrecht
- ME 9 Baurecht

OFFERT- UND RECHNUNGSWESEN

- BF 4 Kalkulation 1
- ME 14 Betriebliche Kalkulation
- ME 5 Versicherungen und Mehrwertsteuer
- ME 10 Grundlagen Finanzbuchhaltung

STRATEGISCHES MANAGEMENT

- ME 1 Allgemeine Betriebswirtschaftslehre
- ME 2 Allgemeine Volkswirtschaftslehre
- ME 11 Strategische Finanzbuchhaltung
- ME 16 Innovation
- ME 17 Qualitätsmanagement
- ME 18 Unternehmensführung

PRAXIS/FACHTECHNIK

- OL 8 Solarmontage Theorie und Praxis
- SM 1 Solarmonteur
- SM 2 Solarmonteur Lenzburg
- NV 1 NIV 14 eingeschränkte

- BF 2 Bautechnik 1
- ME 13 Bautechnik 2

1.1 Dachdecken

- DA 1 Fachtechnik 1 Dachdecken
- DA 2.1 Unterkonstruktionen
- DA 2.2 Tonziegel
- DA 2.3 Schieferdeckungen
- DA 2.4 Profilierte Deckmaterialien
- DA 3 Opt. Konstruktionswahl und Planung

1.2 Abdichten

- AB 1 Fachtechnik 1 Abdichten
- AB 2.1 Bitumen
- AB 2.2 Kunststoff
- AB 2.3 Flüssigkunststoff
- AB 2.4 Nuttschichten
- AB 3 Opt. Konstruktionswahl und Planung

1.3 Fassadenbau

- FA 1 Fachtechnik 1 Fassadenbau
- FA 2.1 Unterkonstruktion und Wärmedämmungen
- FA 2.2 Faserzement
- FA 2.3 Verschiedene Materialien
- FA 2.4 Holzbekleidungen
- FA 3 Opt. Konstruktionswahl und Planung

1.4 Gerüstbau

- GE 1 Fachtechnik 1 Gerüstbau
- GE 2.1 Statik im Gerüstbau
- GE 2.2 Modulgerüste
- GE 2.3 Notdach
- GE 2.4 Gebäudehülle für Gerüstbauer
- GE 3 Gerüstbau 3

1.5 Sonnenschutz

- MLSO7 Montage
- MLSO8 Elektro- und Arbeitstechnik
- PLSO3 Elektrotechnik und Steuerung
- PLSO4 Statik + Bauphysik im Sonnenschutz

1.6 Blitzschutz

1.8 Blecharbeiten – Flachdach

DR 1+2 Drohnenfliegen

FU 1–3 Fugen

BILDUNGS- LANDSCHAFT

UNSERE LEHRGÄNGE UND MODULE

Alle Lehrgänge des Bildungszentrums Polybau sind modular aufgebaut. Ob Sie einen Lehrgang oder nur ausgewählte Module (Seite 05) eines bestimmten Lehrgangs besuchen möchten, hängt von Ihren Zielen und Möglichkeiten ab.

Falls Sie eine Berufsprüfung oder höhere Fachprüfung absolvieren möchten, empfehlen wir Ihnen, sich das nötige Wissen durch einzelne Lehrgänge Schritt für Schritt anzueignen.

Dabei schliessen Sie die Module innerhalb der Lehrgänge jeweils mit einer Prüfung ab. Während der gesamten Ausbildungszeit werden Sie bei Bedarf durch

die Fachkräfte und Referenten der «Höheren Berufsbildung» begleitet und unterstützt.

Der Besuch von Einzelmodulen ist ideal, wenn Sie sich nicht konkret auf ein Ausbildungsziel festlegen, sondern sich in einem ganz spezifischen Gebiet weiterbilden möchten. Melden Sie sich in diesem Fall für das entsprechende Modul an. Bitte beachten Sie dabei die Voraussetzungen zur Teilnahme. Die Modulabschlüsse sind je nach Modul 5 bis 10 Jahre gültig. Während dieser Frist haben Sie die Möglichkeit, den zum Modul passenden Lehrgang zu absolvieren.



Stand: 3.9.2024 – Bildungszentrum Polybau

FINANZIERUNG

EINE BERUFLICHE WEITERBILDUNG IST EINE INVESTITION IN DIE EIGENE ZUKUNFT. NEBEN ZEIT UND MOTIVATION SPIELT DIE FRAGE DES GELDES EINE WICHTIGE ROLLE. WIR HABEN DIE WESENTLICHEN PUNKTE ZUM THEMA FINANZIERUNG FÜR SIE ZUSAMMENGEFASST.

KURSVERGÜNSTIGUNGEN FÜR DIE MITGLIEDER DER TRÄGERVERBÄNDE POLYBAU

Als Mitglied in einem der sechs Trägerverbände des Bildungszentrums Polybau (Gebäudehülle Schweiz, SFHF, SGUV, SWISSOLAR, PAVIDENSA und VSR) profitieren Sie von vergünstigten Gebühren für die Lehrgänge und Module. Die Preisdetails finden Sie beim entsprechenden Lehrgang beziehungsweise Modul.

RÜCKVERGÜTUNG DER WEITERBILDUNGSKOSTEN VIA BERUFS- UND VOLLZUGSKOSTENBEITRÄGE

Mitarbeitende, welche dem GAV des Schweizerischen Gebäudehüllengewerbes unterstellt sind, profitieren zusätzlich von den Berufs- und Vollzugskostenbeiträgen. Ein entsprechendes Antragsformular kann nach Kursabschluss durch den Kursteilnehmenden bei Gebäudehülle Schweiz eingereicht werden.

Von dieser Regelung ausgenommen sind Geschäftsleiter sowie Mitarbeitende in leitender Funktion, kaufmännisches Personal und Verkaufsmitarbeitende. Für diese Gruppe von Angestellten besteht kein Anspruch auf Rückvergütungen aus den Berufs- und Vollzugskostenbeiträgen, da diese Berufsgruppe keine Beiträge zu entrichten hat.

Personen, welche dem GAV für das Schweizerische Gerüstbaugewerbe unterstellt sind, können sich via GEBAFONDS über mögliche Berufsbeiträge informieren. Das Antragsformular sowie eine Übersicht über die von GEBAFONDS unterstützten Kurse sind auf der Website des SGUV abrufbar.

Personen, welche in der Sonnenschutz-Branche tätig sind, sind dem Landesgesamtarbeitsvertrag im Metallgewerbe (LGAV) unterstellt. Mögliche Berufsbeiträge werden über die paritätische Landeskommission im Metallgewerbe (PLKM) entrichtet.

TEMPTRAINING – SUBVENTIONIERTER WEITERBILDUNG FÜR TEMPORÄR ARBEITENDE

Das Bildungszentrum Polybau ist ein von Temptraining akzeptiertes Bildungsinstitut. Temporär Arbeitende, die dem GAV-Personalverleih unterstehen, erhalten bis zu CHF 5'000.00 für ihre Weiterbildung. Weitere Informationen erhalten Sie bei Ihrem Temporärbüro oder auf temptraining.ch.

BUNDESBEITRÄGE FÜR BERUFS- UND HÖHERE FACHPRÜFUNGEN

Wer sich mit einem Kurs auf eine eidgenössische Prüfung vorbereitet, wird vom Bund finanziell unterstützt. Bei einer Berufsprüfung beträgt der Bundesbeitrag maximal CHF 9'500.00, bei einer höheren Fachprüfung CHF 10'500.00. Wer zur Vorbereitung auf eine eidgenössische Prüfung mehrere Kurse oder Module absolviert, kann die Gebühren bis zum Maximalbetrag kumulieren. Der Bund zahlt den Betrag direkt an die Absolvierenden aus (Subjektfinanzierung). Unter folgenden Voraussetzungen besteht der Anspruch auf einen Bundesbeitrag:

- Der/die Absolvierende muss die Kursgebühren bezahlen. Die Rechnung(en) und die Zahlungsbestätigung(en) des Kursanbieters beziehungsweise der Kursanbieter müssen auf den Namen des Absolvierenden lauten.
- Der/die Absolvierende muss die eidgenössische Prüfung ablegen. Der Anspruch besteht unabhängig vom Prüfungserfolg.
- Der/die Absolvierende muss zum Prüfungszeitpunkt den steuerlichen Wohnsitz in der Schweiz haben.

Weitere Informationen zur Finanzierung:



LEHRGÄNGE UND FACHKURSE



LEHRGANG

GRUPPENLEITER/IN

Als Gruppenleiterin und Gruppenleiter führen Sie kleine Einsatzgruppen kompetent auf Baustellen. Dieser Lehrgang bildet die erste Weiterbildungsstufe. Personen, die den Lehrgang zum Bauführer Gebäudehülle im Fokus haben, erwerben in den Modulen der Gruppenleiter-Ausbildung das nötige Basiswissen. Zudem empfehlen wir Ihnen, das Modul «Fachtechnik 1» in einem zweiten Berufsfeld bereits in dieser Ausbildungsphase zu absolvieren. Denn dieses ist neben den Gruppenleiter- und den Objektleiterkursen eine zwingende Voraussetzung für die Zulassung zur eidgenössischen Prüfung.

Die Ausbildung zum Gruppenleiter steht auch Personen ohne Lehrabschluss offen. Diese Personen müssen eine mehrjährige Praxiserfahrung im Berufsfeld Gebäudehülle aufweisen und das Modul «Fachtechnik 1» für die Berufe der Fachrichtungen Abdichten, Dachdecken, Fassadenbau oder Gerüstbau absolviert haben.

FAKTEN ZUM LEHRGANG

Organisation	Bildungszentrum Polybau	Zertifizierung	Gruppenleiter/in (Diplom Bildungszentrum Polybau)
Abzuschliessende Module	<ul style="list-style-type: none"> · GL 1 «Baustellenorganisation» · GL 2 «Kundenorientierung» · GL 3 «Personalführung 1» · GL 4 «Materialbewirtschaftung» · GL 5 «Umfangreiche Dokumente erstellen» 	Kursgebühren	CHF 2'430.00 für Mitglieder Trägerverbände* CHF 3'038.00 für Nichtmitglieder
Anzahl Tage	9 Kurstage	Kursort	Bildungszentrum Polybau, Uzwil, BBZ Grenchen
Bedingung zum Abschluss des Lehrgangs	<ul style="list-style-type: none"> · EFZ im Berufsfeld Gebäudehülle oder Modul «Fachtechnik 1» in den Berufsfeldern «Abdichten», «Dachdecken» «Fassadenbau» oder «Gerüstbau» absolviert · Erfolgreicher Abschluss der einzelnen Gruppenleiter-Module mittels Prüfung oder Praxisumsetzung 	Anmeldung	polybau.ch/Gruppenleiter



Kursdauer

2025	Jan	Feb	Mär	Apr	Mai	Juni	Jul	Aug	Sep	Okt	Nov	Dez
			Uzwil Klasse 2						Uzwil Klasse 3			
	Uzwil Klasse 1								Grenchen Klasse 2			
	Grenchen Klasse 1									Uzwil Gerüst Klasse 1		

* Trägerverbände Polybau sind Gebäudehülle Schweiz (mit Modul Weiterbildung), SFHF, SGUV, PAVIDENSA, SWISSOLAR und VSR



LEHRGANG

OBJEKTLEITER/IN

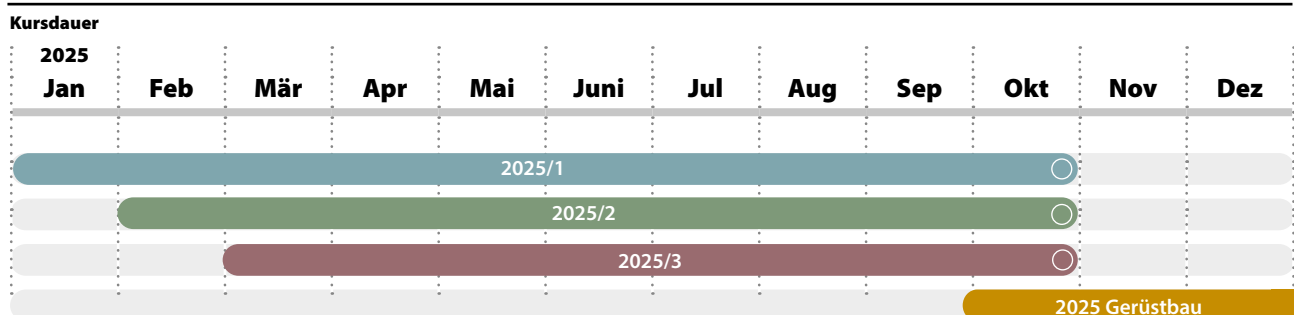
Objektleiterinnen und Objektleiter wickeln ein komplettes Bauprojekt im Bereich Gebäudehülle mit mehreren Einsatzgruppen ab. Sie kennen die in der Branche üblichen Arbeitsabläufe.

Zudem sind sie versiert im Umgang mit Themen wie Arbeitssicherheit und Gesundheitsschutz. Mit den Praxismodulen «Fachtechnik 2» erlangen Sie die höchste Ausbildungsstufe im praktischen Bereich.

FAKTEN ZUM LEHRGANG

Organisation	Bildungszentrum Polybau
Abzuschliessende Module	<ul style="list-style-type: none"> · OL 1 «Theorie Bautechnik» · OL 2.1–2.4 «Fachtechnik 2» (Abdichten, Dachdecken, Fassadenbau, Gerüstbau) · OL 3 «Projektmanagement 1» · OL 4 «Baugeometrie 1 + Skizzieren» · OL 5 «Arbeitssicherheit KOPAS» · OL 6 «Effizientes Arbeiten» · OL 7 «Kommunikation auf der Baustelle» · OL 8 «Solarmontage»
Anzahl Tage	<ul style="list-style-type: none"> · 20 Kurstage für die Module OL 1 und OL 3–8 · 17–22 Kurstage für die Fachtechnik-Kurse OL 2.1–2.4 (je nach Beruf), verteilt auf ca. 8 Monate
Bedingung zum Abschluss des Lehrgangs	<ul style="list-style-type: none"> · Lehrgang «Gruppenleiter» abgeschlossen · Erfolgreicher Abschluss der einzelnen Objektleiter-Module mittels Prüfung oder Praxisumsetzung
Zertifizierung	Objektleiter (Diplom des Bildungszentrums Polybau)

Kursgebühren theoretische Module	CHF 6'102.00 für Mitglieder Trägerverbände Polybau*
	CHF 7'627.50 für Nichtmitglieder
Kursgebühren praktische Module (Fachtechnik 2)	<ul style="list-style-type: none"> Abdichten: CHF 6'840.00 für Mitglieder Trägerverbände Polybau* CHF 8'550.00 für Nichtmitglieder Dachdecken: CHF 7'866.00 für Mitglieder Trägerverbände Polybau* CHF 9'832.50 für Nichtmitglieder Fassadenbau: CHF 7'524.00 für Mitglieder Trägerverbände Polybau* CHF 9'405.00 für Nichtmitglieder Gerüstbau: CHF 9'540.00 für Mitglieder Trägerverbände Polybau* CHF 11'025.00 für Nichtmitglieder
Prüfungsgebühren praktische Module	<ul style="list-style-type: none"> CHF 2'880.00 für Mitglieder Trägerverbände Polybau* CHF 3'600.00 für Nichtmitglieder
Anmeldung	Polybau.ch/Objektleiter



* Trägerverbände Polybau sind Gebäudehülle Schweiz (mit Modul Weiterbildung), SFHF, SGUV, PAVIDENSA, SWISSOLAR und VSR



LEHRGANG

BAUFÜHRER/IN GEBÄUDEHÜLLE

EIDGENÖSSISCHER FACHAUSWEIS

Der Bauführer Gebäudehülle leitet den operativen Bereich einer Unternehmung. Er stellt sicher, dass alle Arbeiten an der Gebäudehülle nach dem neuesten Stand der Technik, ressourcenschonend und nachhaltig ausgeführt werden. Bauführerinnen und Bauführer Gebäudehülle planen und koordinieren die Ausführung mehrerer Bauobjekte. Sie führen Mitarbeitende verantwortungsvoll und übernehmen die technische Verantwortung der Ausführung.

Die Ausbildung kann in den Fachrichtungen Abdichten, Dachdecken, Fassadenbau, Gerüstbau oder Administration absolviert werden.

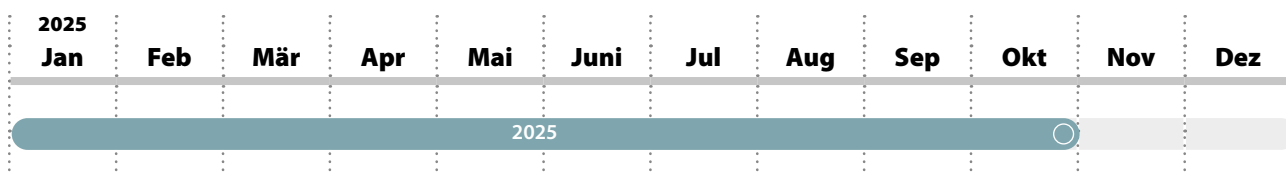


FAKTEN ZUM LEHRGANG

Organisation	Bildungszentrum Polybau	Berufsprüfung	Die Abschlussprüfung umfasst folgende modulübergreifende Prüfungsteile: · Abschlussarbeit · Präsentation der Abschlussarbeit, Zeit: 20–30 Minuten · Fachgespräch, Zeit: 35–45 Minuten
Abzuschliessende Module	<ul style="list-style-type: none"> · BF 1 «Baugeometrie 2» · BF 2 «Bautechnik 1» · BF 3 «Projektmanagement 2» · BF 4 «Kalkulation 1» · BF 5 «Personalführung 2» · BF 6 «Planung Arbeitssicherheit» · BF 7 «Berufsbildnerkurs» (über die kantonalen Angebote zu absolvieren) · BF 8 «Kundenorientierte Kommunikation» · BF 9 «Fachzeichnen CAD» · BF 10 «Fachtechnik 3» (Abdichten, Dachdecken, Fassadenbau oder Gerüstbau) 	Zertifizierung	Bauführer Gebäudehülle (mit eidg. Fachausweis)
Dauer	44 Kurstage, verteilt auf ca. 10 Monate	Kursgebühren	CHF 11'988.00 für Mitglieder Trägerverbände Polybau* CHF 14'985.00 für Nichtmitglieder
Zulassung zur eidg. Berufsprüfung	<ul style="list-style-type: none"> · Lehrgänge «Gruppenleiter» und «Objektleiter» abgeschlossen · Erfolgreicher Abschluss der einzelnen Bauführer-Module mittels Prüfung oder Praxisumsetzung · Berufsbildnerkurs absolviert · Fachniveau 1 in einer 2. Berufsrichtung absolviert (mittels 2. EFZ oder «Fachtechnik 1») 	Prüfungsgebühren Abschlussarbeit	CHF 1'800.00 für Mitglieder Trägerverbände Polybau* CHF 2'250.00 für Nichtmitglieder
		Anmeldung	Polybau.ch/Bauführer



Kursdauer



* Trägerverbände Polybau sind Gebäudehülle Schweiz (mit Modul Weiterbildung), SFHF, SGUV, PAVIDENSA, SWISSOLAR und VSR



LEHRGANG

PHOTOVOLTEUR/IN

ZERTIFIKAT PHOTOVOLTEUR®

Der Zertifikats-Lehrgang Photovoltaeur® wurde konzipiert für Fachkräfte aus der Solar- oder Baubranche, welche die Zulassung zur Prüfung NIV 14 (eingeschränkte Installationsbewilligung für Photovoltaik) erlangen möchten. Der Lehrgang besteht aus drei ausgesuchten Modulen des Lehrgangs Solarteur® (Teil 1) und dem Vorbereitungskurs NIV 14 (Teil 2). Das Bestehen der anschliessenden Modulprüfung führt zum Zer-

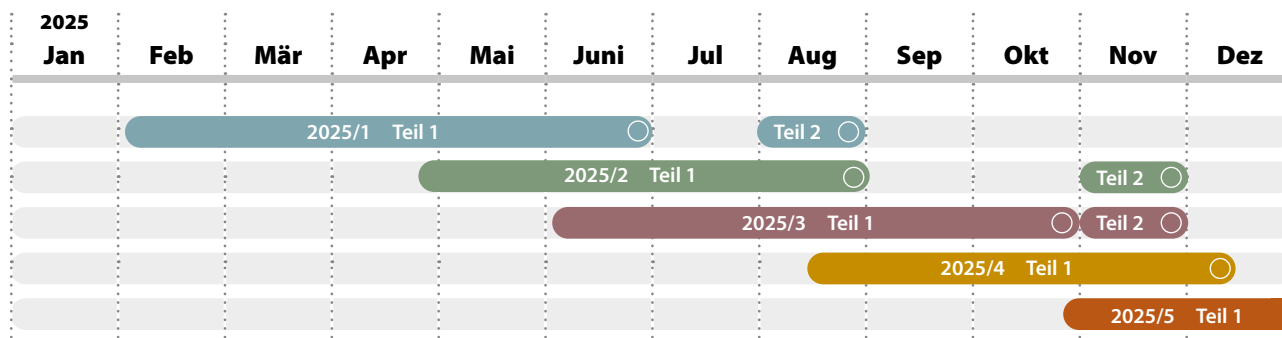
tifikat Photovoltaeur®, welches wiederum zur Zulassung zur ESTI-Prüfung NIV 14 mit eingeschränkter Installationsbewilligung für Photovoltaikanlagen führt. Interessierte, welche bereits den Polybaufachkurs «Solarmonteur» und / oder den Swissolar-Kurs «Solarstrom Basis» besucht haben, haben die Möglichkeit, sich diese Kurse anrechnen zu lassen. Gerne beraten wir Sie persönlich über diesen Bildungsweg.

FAKTEN ZUM LEHRGANG

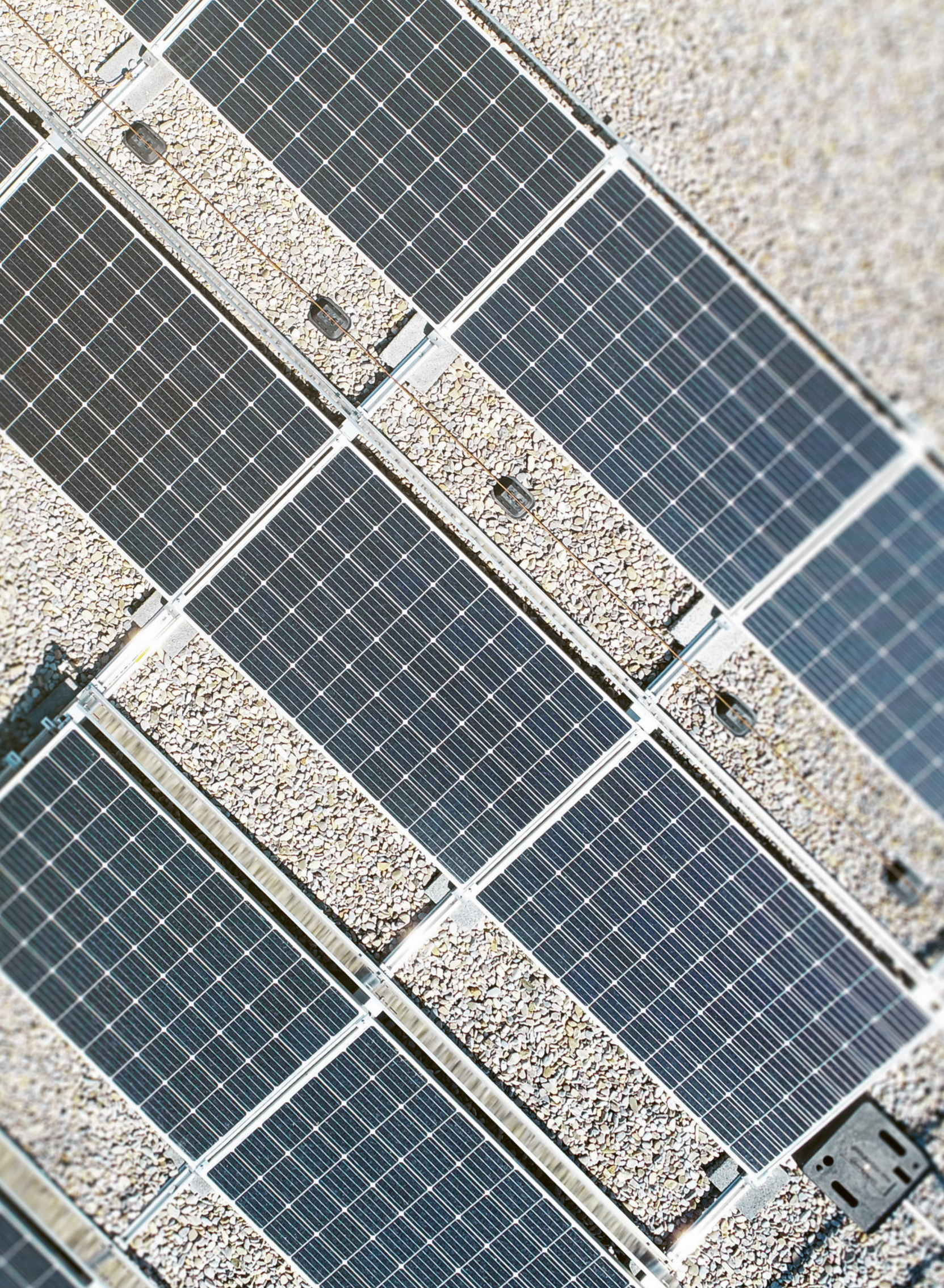
Organisation	Bildungszentrum Polybau und Energieakademie Toggenburg	Bedingungen zum Abschluss	Erfolgreicher Abschluss aller 4 Module inklusive schriftliche Abschlussprüfung
Anzahl Lektionen	· Teil 1: Elektrotechnik (30 Lektionen), Photovoltaik (45 Lektionen) Dach, Wand und Arbeitssicherheit inkl. PSAgA (zusammen 40 Lektionen) · Teil 2: Vorbereitungskurs NIV14 (56 Lektionen)	Zertifizierung	Photovoltaeur®- Zertifikat
Voraussetzungen	Handwerkliches Geschick, körperliche Fitness, keine Höhenangst, regionale Sprache vertraut (Deutsch Niveau A2). Tätigkeit in der Photovoltaikbranche. Der Kurs «Persönliche Schutzausrüstung gegen Absturz» (PSAgA) ist Teil dieses Kurses. (Ausnahme, wenn bereits besucht).	Kursgebühren	CHF 3'600.00 Teil 1 CHF 2'900.00 Teil 2
		Kursorte	Uzwil und Wattwil
		Anmeldung	energieakademie.ch/photovoltaeur



Kursdauer



* Trägerverbände Polybau sind Gebäudehülle Schweiz (mit Modul Weiterbildung), SFHF, SGUV, PAVIDENSA, SWISSOLAR und VSR



LEHRGANG

PROJEKTLEITER/IN SOLARMONTAGE

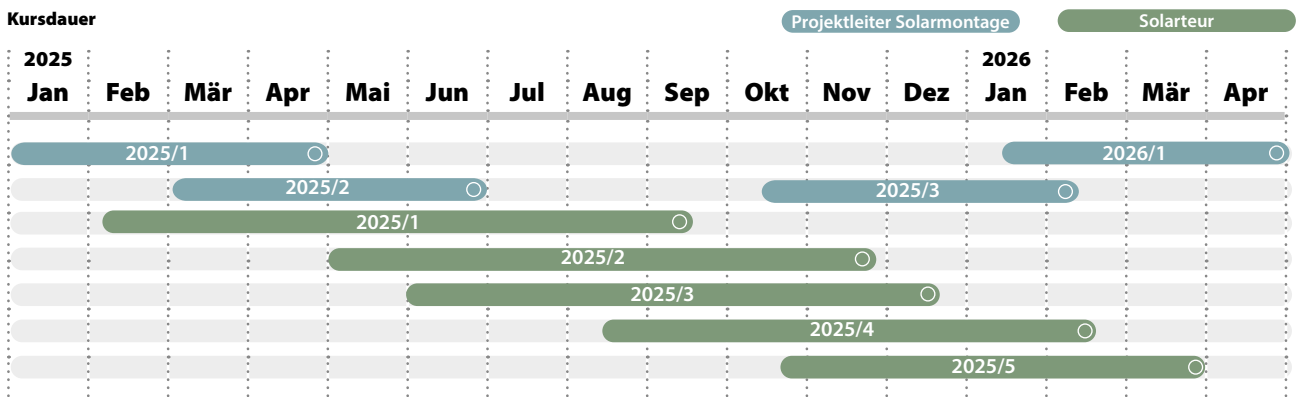
EIDGENÖSSISCHER FACHAUSWEIS MIT ZERTIFIKAT SOLARTEUR®

Die Projektleiterinnen und Projektleiter Solarmontage übernehmen die Verantwortung, standardisierte Anlagen von A bis Z zu planen und die Montage zu leiten.

Zudem beraten sie Kundinnen sowie Kunden und beurteilen Gebäude im Hinblick auf deren Eignung für solare Anlagen (Strom und Wärme).

FAKTEN ZUM LEHRGANG

Organisation	Bildungszentrum Polybau Energieakademie Toggenburg	· Mindestens 3 Jahre Berufserfahrung in der Gebäudehülle oder Gebäudetechnik · Zertifikat «Solarteur®» · Module PLSM 1 «Grundlagen Projektmanagement» und PLSM 2 «Projektmanagement Solarmontage» abgeschlossen
Abzuschliessende Module	Ausbildung Solarteur: · Energie/ Umwelt / Markt · Grundlagen Elektrotechnik · Grundlagen Wärmetechnik · Dach / Wand / Arbeitssicherheit · Fachmodul 1 «Photovoltaik» · Fachmodul 2 «Solarthermie» · Fachmodul 3 «Wärmepumpe» Ausbildung Projektleiter/in Solarmontage: Zulassung: alle Solarteur-Module abgeschlossen · PLSM 1 «Grundlagen Projektmanagement» · PLSM 2 «Projektmanagement Solarmontage»	
Anzahl Tage	50 Kurstage	
Zulassung zur eidg. Berufsprüfung	· EFZ als Abdichter/in, Dachdecker/in, Fassadenbauer/in, Gerüstbauer/in, Storenmonteur/in, Elektroinstallateur/in, Heizungsinstallateur/in, Metallbauer/in, Spengler/in, Sanitärinstallateur/in, Zimmermann, oder gleichwertige Ausbildung	
Berufsprüfung	Die Abschlussprüfung umfasst folgende modulübergreifende Prüfungsteile: · Vernetzungsarbeit · Fachgespräch, Zeit: 50 Minuten	
Zertifizierung	· Solarteur® · Projektleiter Solarmontage (mit eidg. Fachausweis)	
Kursgebühren	CHF 7'600.00 Lehrgang «Solarteur®» CHF 3'000.00 Erweiterungsmodule «Projektleiter/in Solarmontage»	
Prüfungsgebühren	CHF 1'500.00	
Abschlussprüfung		
Anmeldung	polybau.ch/Projektleiter_Solarmontage	





LEHRGANG

GEBÄUDEHÜLLEN PLANER/IN HFP

EIDGENÖSSISCHES DIPLOM

Die Baubranche benötigt kompetente Fachpersonen, welche in Bauprojekten die qualitativ einwandfreie Ausführung von Gebäudehüllen sicherstellen. Mit ihrem branchenübergreifenden Know-how stellen Gebäudehüllenplaner eine reibungslose Projektierung sowie die Koordination mit allen relevanten Akteuren sicher.

Gebäudehüllenplaner sind Fachpersonen für die Planung und Realisierung von umfassenden Gebäudehüllen oder auch Teilen einer Gebäudehülle im Rahmen von Neu- und Umbauten. Mit ihrem branchenübergreifenden Fachwissen haben sie einen besonderen Fokus auf relevante Übergänge zwischen Gebäudeteilen.

FAKTEN ZUM LEHRGANG

Organisation	Verein Trägerschaft Gebäudehüllenplaner	Höhere Fachprüfung	<ul style="list-style-type: none"> · umfassendes Gebäudehüllenprojekt planen · Beratung, Bedarfs- und Kostenermittlung · Details und Übergänge planen und überprüfen · Kommunikation mit Projektbeteiligten
Abzuschliessende Module	<ul style="list-style-type: none"> · Modul 1: Kommunikation und Kundenbedürfnisse · Modul 2: Übergänge an der Gebäudehülle und Detailpläne · Modul 3: Konzepte und Kostenkalkulationen · Modul 4: Koordination · Modul 5: Qualität und Leiten von Projektteams · Modul 6: Vernetzung und Transfer 	Zertifizierung	Gebäudehüllenplaner/in mit eidgenössischem Diplom
Anzahl Tage	50 Präsenztage verteilt auf 2 Jahre und ca. 400 Std. angeleitetes Selbststudium (22 Monate inkl. unterrichtsfreier Zeit)	Kursgebühren	CHF 23'000.00 Mitglieder Verein Bildungszentrum Polybau: CHF 21'000.00
Zulassung zur eidg. Berufsprüfung	<ul style="list-style-type: none"> · Absolventen einer Berufsprüfung im Bereich Gebäudehülle, Spenglerei, Gipserei, Holzbau oder verwandten Berufsfeld (z. B. Bauführer/in Gebäudehülle BP, Spenglerpolier/in BP, Projektleiter/in Gipser/in BP, Holzbau Polier/in BP) · Absolventen einer Höheren Fachschule in einem verwandten Berufsfeld · Inhaber eines EFZ als Zeichner/in oder ein vergleichbares EFZ mit ergänz. Vorbildung / Praxis · Vergleichbare Qualifikationen 	Rückvergütung für Gebäudehülle Schweiz	CHF 2'850.00
		Rückvergütung Berufs- & Vollzugskostenbeitrag (Gebäudehüllengewerbe unterstellt)	CHF 3'150.00
		Rückvergütung Bund (Subjektfinanzierung)	50 % (max. CHF 10'500.00)
		Kursorte	Uzwil, Lostorf und Wallisellen
		Anmeldung	gebäudehüllenplaner.swiss



Kursdauer

2024			2025					2026														
Aug	Sep	Okt	Nov	Dez	Jan	Feb	Mär	Apr	Mai	Jun	Jul	Aug	Sep	Okt	Nov	Dez	Jan	Feb	Mär	Apr	Mai	Jun
Uzwil Lostorf Wallisellen LG 1																						
																		Uzwil Lostorf Wallisellen LG 2 bis Juni 2027				

FACHKURSE

BLITZSCHUTZ – BLECHARBEITEN

FAKTEN ZUM FACHKURS BLITZSCHUTZ

Modul	BS 1 Grundlagen	Termin	März 2025
Themen	Grundlagen und Aufbau eines Blitzschutzsystems verstehen, inklusive der aktuellen Normung	Dauer	1 Kurstag
		Anmeldung	Polybau.ch/Blitzschutz_1
Modul	BS 2.1 Auffrischung Grundlagen	Dauer	0.5 Kurstage
Themen	Auffrischung der Grundlagen des Blitzschutzes	Zulassungsbedingung	Grundlagenkenntnisse Blitzschutz
Termin	März 2025	Anmeldung	Polybau.ch/Blitzschutz_2.1
Modul	BS 2.2 Vertiefung	Dauer	0.5 Kurstag
Themen	Vertiefte Kenntnisse im äusseren Blitzschutz	Zulassungsbedingung	Grundlagenkenntnisse Blitzschutz
Termin	März 2025	Anmeldung	Polybau.ch/Blitzschutz_2.2
Modul	BS 2.3 Prüfungsvorbereitung	Dauer	1 Kurstag
Themen	<ul style="list-style-type: none"> · Repetition der Grundlagen · Entstehung und Wirkung eines Blitzes · Planung und Kontrolle von Blitzschutzsystemen · Prüfungsvorbereitung 	Zulassungsbedingung	Praxiserfahrung und gute Kenntnisse des LPS
Termin	April 2025	Anmeldung	Polybau.ch/Blitzschutz_2.3

FAKTEN ZUM FACHKURS BLECHARBEITEN

Modul	SP 1 Basiskurs	Zulassungsbedingung	<ul style="list-style-type: none"> · Ausbildung im Berufsfeld Gebäudehülle EFZ / EBA oder · Mitarbeiter ohne Lehrabschluss oder · Hilfsarbeiter oder · Temporär Mitarbeiter oder · Mitarbeiter eines Holzbau- oder Metallbaubetriebes · Handwerkliches Geschick · Freude an Blechbearbeitung
Themen	<ul style="list-style-type: none"> · Maschinen- und Werkzeugkunde · Materialkunde · Befestigungstechnik · Skizzieren/Abwickeln von Gehrungen & Anschlüssen · SIA Norm für Mauer- und Stirnabdeckungen · AVOR, Baustellenorganisation und Ausmassregeln 	Anmeldung	polybau.ch/SP1
Termin	März 2025		
Dauer	2 Kurstag		
Modul	SP 2 Mauerabdeckung Flachdach	Dauer	2 Kurstage
Themen	<ul style="list-style-type: none"> · Herstellen und Montage von Unterkonstruktionen · Montage von Mauerabdeckungen und Deckstreifen · Ausmassregeln 	Zulassungsbedingung	Modul SP 1 «Basiswissen Blecharbeiten» absolviert
Termin	März 2025	Anmeldung	polybau.ch/SP2
Modul	SP 3	Termin	März 2025
Themen	<ul style="list-style-type: none"> · Dachwassereinflüsse und Notentwässerungen Grundlagenkenntnisse · Montage von Dachwassereinflüssen und Notentwässerungen · Montage von Durchdringungen 	Dauer	1 Kurstag
		Zulassungsbedingung	Modul SP 1 «Basiswissen Blecharbeiten» absolviert
		Anmeldung	polybau.ch/SP3

FACHKURSE

DROHNENFLIEGEN – FUGEN – SOLARMONTEUR – NIV 14

FAKTEN ZUM FACHKURS DROHNENFLIEGEN

Modul	DR 1 Basis	Termin	Mai 2025
Themen	<ul style="list-style-type: none"> · gesetzliche Grundlagen · Versicherungslösungen · Drohnentechnik Funktion · Steuerfunktionen · Kameraeinstellung und Luftaufnahmen am Objekt · Auswerten und Nachbearbeiten der Aufnahmen 	Dauer	1 Kurstag
		Zulassungsbedingung	Als Pilot einer Drohne müssen Sie eine Haftpflicht-Versicherung abschliessen.
		Anmeldung	Polybau.ch/Drohnen_1
Modul	DR 2 Vermessen und Ausmass mit Drohne und Webdienst	Termin	Mai 2025
Themen	<ul style="list-style-type: none"> · Einführung · Georeferenzierung, Skalierung, Bodenkontrollpunkte · Bildflug mit Drohne am Objekt vor Ort · Einführung in KOPA Webdienste · Projekteröffnung, Bilddaten mit Webdienst · Einflüsse und Genauigkeitsbetrachtungen · Digitale Ausmasse / KOPA Webdiensten. 	Dauer	1 Kurstag
		Zulassungsbedingung	Als Pilot einer Drohne müssen Sie eine Haftpflicht-Versicherung abschliessen.
		Anmeldung	Polybau.ch/Drohnen_2

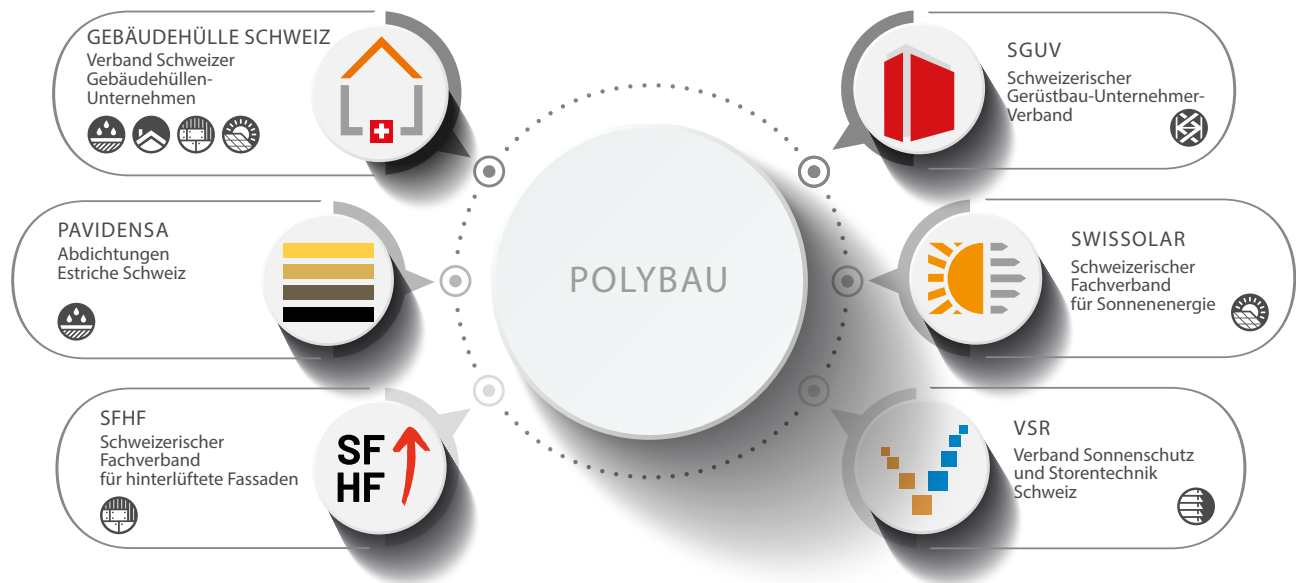
FAKTEN ZUM FACHKURS FUGEN

Modul	FU 1 Facharbeiter	Termin	Februar 2025
Themen	<ul style="list-style-type: none"> · Fugenebegriffe, Fugenarten · Verschiedene Fugentechniken · Untergründe vorbereiten · Abdichtungssysteme · Unterschiedlichen Fugensysteme gemäss Herstellerangaben fachgerecht anwenden 	Dauer	2 Kurstage
		Anmeldung	Polybau.ch/Fugen_1
Modul	FU 2 Spezialist	Termin	Juni 2025
Themen	<ul style="list-style-type: none"> · SIA Normen 274 & 118/274 · Bestandteile Fugenunterhalt · SIA Norm 274 anwenden und analysieren · Fallbeispiele mit den SIA Norm · Projektabwicklung, Offertenwesen, Vertragsausführung, Rapportwesen und Nachkalkulation 	Dauer	2 Kurstage
		Anmeldung	Polybau.ch/Fugen_2

FAKTEN ZU SOLARMONTEUR UND NIV 14 VORBEREITUNGSKURS

Modul	SM 1	Termin	Februar/März 2025
Themen	<ul style="list-style-type: none"> · Grundlagenwissen Steildach/Flachdach · Grundlagen Solarstrom & Arbeitssicherheit · Montagekompetenz Solarstrom · Arbeitssicherheit/Gesundheitsschutz · Persönliche Schutzausrüstung gegen Absturz 	Dauer	5 Kurstage / 4 Kurstage für Personen, welche den Kurs ASGS bereits absolviert haben
		Zulassungsbedingung	Handwerkliches Geschick, körperliche Fitness, keine Höhenangst, gute Deutschkenntnisse (Niveau B1)
		Anmeldung	Polybau.ch/SM1
Modul	NV 1	Termin	Januar/März/Mai 2025
Themen	<ul style="list-style-type: none"> · Grundlagen der Elektrotechnik · Sicherheit und Gefahren im Umgang mit Strom · Normen, Verordnungen · Installations- und Materialkunde, Messpraktikum · Schlusskontrolle und Protokollierung · Anschliessen von Apparaten, Geräten 	Dauer	7 Kurstage
		Zulassungsbedingung	Langjährige Solar-Praxiserfahrung oder Abschluss im Lehrgang Solarteuer oder Projektleiter Solarmontage.
		Anmeldung	Polybau.ch/NV1

TRÄGERVERBÄNDE



BILDUNGSPARTNER



QUELLENANGABEN BILDER

Titelseite: biondopictures.com | Seite 8: biondopictures.com | 10: Metrohm, Herisau | Seite 12: © Schenker Storen AG | Seite 14: Sika Schweiz AG | Seite 16: Bildungszentrum Polybau | Seite 18: blenderstudios.ch

