



FORMATION PROFESSIONNELLE SUPERIEURE 2025

FORMATIONS ET MODULES LIES A L'ENVELOPPE DES BATIMENTS

INTRODUCTION

OFFRES DE PERFECTIONNEMENT DESTINEES AUX SPECIALISTES DE L'ENVELOPPE DES BATIMENTS

Pour rester compétitif à long terme sur le marché du travail, il faut rafraîchir ses compétences et acquérir de nouvelles connaissances régulièrement.

L'apprentissage et la formation tout au long de la vie sont une évidence aujourd'hui. Dans le centre de formation Polybat, vous pouvez vous perfectionner sur tous les sujets liés à l'enveloppe des bâtiments. Notre offre couvre les six métiers exercés par les spécialistes de l'enveloppe des bâtiments et permet des possibilités de carrière intéressantes.

Nous sommes fiers de notre collaboration de longue date avec de nombreux intervenants et instructeurs renommés, car ils garantissent un transfert des connaissances complet, pratique et durable. Qu'il s'agisse d'une formation par module, de chef d'équipe ou de chef de chantier, d'un examen professionnel ou d'un certificat de maître, quels que soient vos plans de carrière, nous vous soutiendrons.

Centre de formation Polybat

SOMMAIRE

Perfectionnement modulaire.....	04
Le monde de la formation.....	05
Financement.....	07

FORMATIONS

Technique professionnelle 1 (Etanchéité / Echafaudages).....	11
Chef/fe d'équipe.....	13
Chef/fe de chantier théorie.....	14
Chef/fe de chantier pratique.....	15
Conducteur/trice de travaux enveloppe des bâtiments (brevet fédéral).....	17
Chef/fe monteur/euse en protection solaire.....	19
Chef/fe de projet en protection solaire (brevet fédéral).....	21
Conseiller/ère énergétique du bâtiment (brevet fédéral).....	23
Chef/fe de projet en montage solaire (brevet fédéral).....	25
Associations faïtières.....	26
Partenaires de formation.....	27

PERFECTIONNEMENT MODULAIRE

EN ADEQUATION AVEC LES BESOINS ET LE MARCHE

Nous concevons notre offre en matière de perfectionnements en fonction du marché et des besoins des entreprises actives dans le domaine de l'enveloppe des bâtiments. Grâce à notre système de formation modulaire, les personnes intéressées peuvent poursuivre leur formation à la carte, en fonction de leurs besoins.

Prévoyez-vous de relever un nouveau défi professionnel prochainement? Grâce à nos cours, vous y serez préparé du mieux possible et dans un délai raisonnable. Inscrivez-vous dès aujourd'hui aux cours dont vous avez besoin.



FORMATION PROFESSIONNELLE SUPERIEURE

Nos offres de perfectionnement s'adressent spécifiquement aux personnes qui travaillent dans le domaine de l'enveloppe des bâtiments et aux professionnels de secteurs apparentés comme la construction en bois, la ferblanterie, etc. La condition préalable est un diplôme formation CFC, AFP ou équivalente qualification dans l'une des professions suivantes :



Etancheur/euse CFC/AFP



Façadier/ière CFC/AFP



Installateur/trice solaire CFC/AFP



Couvreur/euse CFC/AFP



Echafaudier/euse CFC/AFP



Storiste CFC/AFP



MODULES ACCESSIBLES A TOUS

Nos offres de perfectionnement accessibles à tous sont signalées par cette icône. Elles sont adaptées aux collaborateurs qui occupent des postes administratifs sans lien direct avec le métier.



Scannez le code QR.

Sur notre site web, vous trouverez tous les modules classés par thème.

LE MONDE DE LA FORMATION

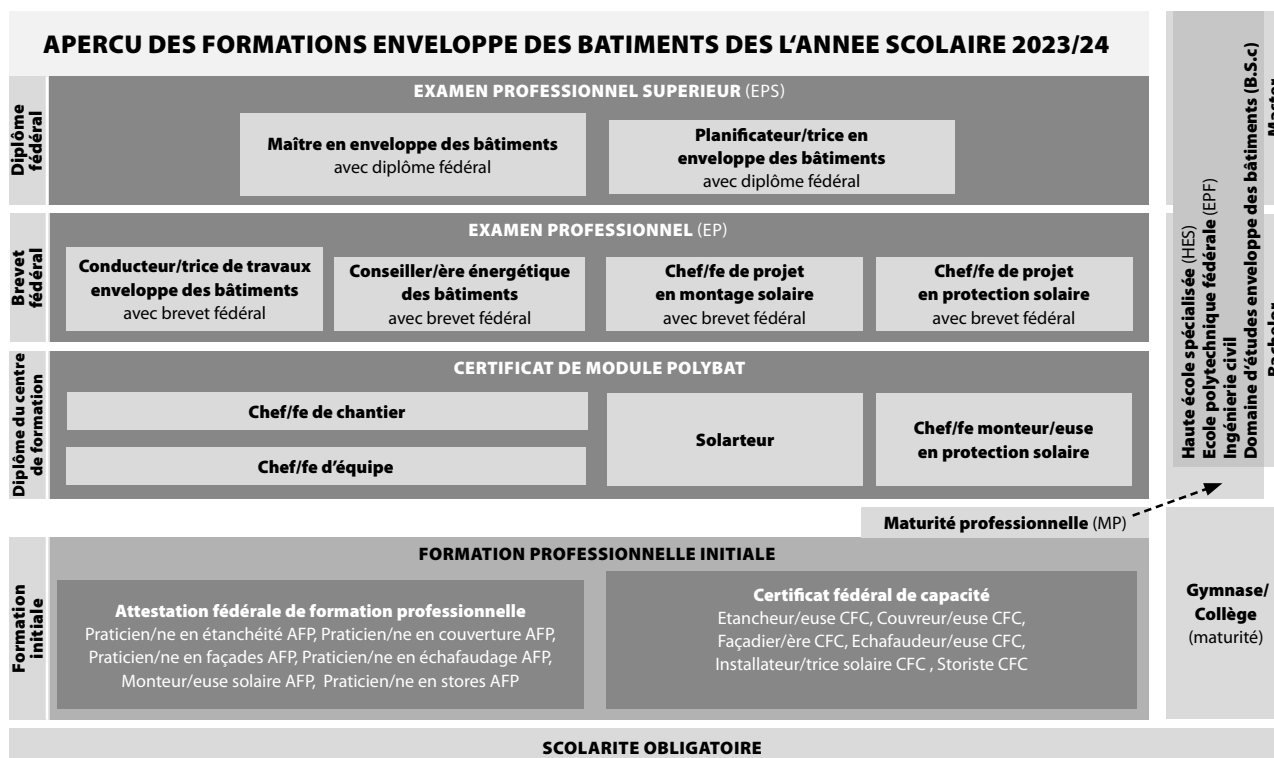
NOS FORMATIONS ET MODULES

Toutes les formations dispensées par le centre de formation Polybat ont une structure modulaire. Vous pouvez suivre une formation entière ou seulement certains modules d'une formation. Cela dépend uniquement de vos objectifs et de vos disponibilités.

Si vous souhaitez passer un examen professionnel ou un examen professionnel supérieur, nous vous conseillons d'acquérir progressivement les connaissances requises en suivant plusieurs formations. Les différents modules de chaque formation sont clôturés par un examen. Pendant toute la durée de la formation, les spécialistes et

intervenants de la formation professionnelle supérieure vous accompagnent et vous soutiennent.

Suivre un module individuel est idéal si vous ne souhaitez pas vous engager concrètement pour une formation à long terme ou si vous souhaitez vous former dans un domaine très spécifique. Dans ce cas, inscrivez-vous uniquement au module souhaité. Pour se faire, tenez compte des conditions de participation. Les certificats de module réussis sont valables entre 5 et 10 ans, selon le module. Pendant ce laps de temps, vous avez la possibilité de suivre les autres modules, afin de compléter une formation.



Etat: 3.9.2024 – Centre de formation Polybat



FINANCEMENT

UN PERFECTIONNEMENT PROFESSIONNEL EST UN INVESTISSEMENT POUR SON PROPRE AVENIR. OUTRE LE TEMPS ET LA MOTIVATION, LA QUESTION DE L'ARGENT JOUE UN ROLE IMPORTANT. NOUS AVONS RESUME POUR VOUS LES POINTS ESSENTIELS CONCERNANT LE THEME DU FINANCEMENT.

REDUCTIONS DES FRAIS DE COURS POUR LES MEMBRES DES ASSOCIATIONS FAITIÈRES DE POLYBAT

En tant qu'employé d'une entreprise membre d'une des six associations faitières du centre de formation Polybat (Enveloppe des bâtiments Suisse, APSFV, SESE, PAVIDENSA, SWISSOLAR et VSR), vous bénéficiez de réductions des frais sur les formations et les modules. Vous trouverez les détails des prix sous les formations et modules correspondants.

REMBOURSEMENT DES FRAIS DE PERFECTIONNEMENT PAR LE BIAIS DE CONTRIBUTIONS AUX FRAIS PROFESSIONNELS ET DE CONTRIBUTIONS AUX FRAIS D'EXECUTION

Les collaborateurs soumis à la CCT du secteur suisse de l'enveloppe des bâtiments bénéficient en outre de contributions aux frais professionnels et de contributions aux frais d'exécution. Un formulaire de demande correspondant peut être remis par le participant à Enveloppe des bâtiments Suisse après la fin du cours. Sont exclus de cette disposition les directeurs et les collaborateurs occupant une fonction dirigeante, le personnel administratif et les collaborateurs de la vente. Il n'existe aucun droit au remboursement issu des contributions aux frais professionnels et des contributions aux frais d'exécution, car ce groupe professionnel ne doit pas payer de cotisations.

Les personnes soumises à la CCT pour le secteur suisse des échafaudages peuvent s'informer sur les contributions aux frais professionnels via GEBAFONDS. Le formulaire de demande et un aperçu des cours soutenus par GEBAFONDS peuvent être consultés sur le site Internet de la SESE.

Les cantons de Genève, de Vaud et du Valais possèdent une CCT cantonale. Des remboursements supplémentaires peuvent également être obtenus auprès des institutions cantonales correspondantes.

TEMPTRAINING: PERFECTIONNEMENT SUBVENTIONNE POUR LES COLLABORATEURS TEMPORAIRES

Le centre de formation Polybat est un institut de formation reconnu par Temptraining. Les collaborateurs temporaires soumis à la CCT Location de services reçoivent jusqu'à CHF 5'000.- pour leur perfectionnement. Vous trouverez des informations complémentaires auprès de votre bureau temporaire ou sur temptraining.ch

SUBVENTIONS FEDERALES POUR LES EXAMENS PROFESSIONNELS ET LES EXAMENS PROFESSIONNELS SUPERIEURS

Les personnes se préparant à un examen fédéral sont soutenues financièrement par la Confédération. La subvention fédérale s'élève au maximum à CHF 9'500.- pour un examen professionnel et à CHF 10'500.- pour un examen professionnel supérieur. Les personnes suivant plusieurs cours ou modules pour la préparation à un examen fédéral peuvent cumuler les frais jusqu'à un montant maximum. La Confédération paie le montant directement à la personne diplômée (financement à la personne). Le droit à la contribution fédérale dépend des conditions suivantes:

- La personne diplômée doit payer le prix du cours. La/les facture(s) et la/les confirmation(s) du/des prestataire(s) du/des cours doivent être établies au nom de la personne diplômée.
- La personne diplômée doit passer l'examen fédéral. Le droit s'applique indépendamment du succès rencontré à l'examen.
- Le domicile fiscal de la personne diplômée doit se situer en Suisse au moment de l'examen.

Informations complémentaires sur le financement:







FORMATIONS





FORMATION

TECHNIQUE PROFESSIONNELLE 1

ETANCHEITE / ECHAFAUDAGES

La formation Technique professionnelle 1 est destinée aux collaborateurs qui ne disposent d'aucun certificat, mais qui sont au bénéfice de nombreuse années d'expérience dans leur branche.

Cette formation leur permet d'acquérir les compétences pratiques équivalentes au certificat fédéral de capacité (CFC).

Le certificat Technique professionnelle 1 ouvre les portes des formations supérieures pour l'obtention d'un brevet fédéral.

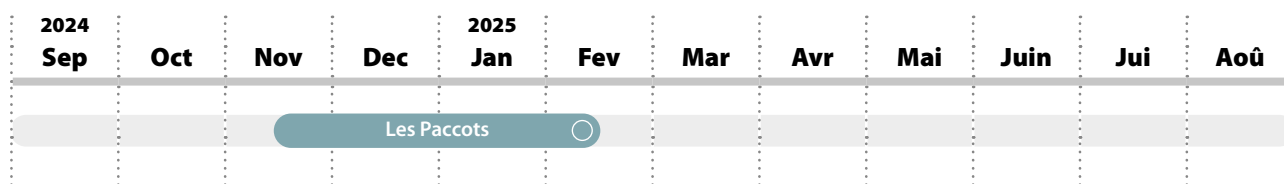


FAITS SUR LA FORMATION

Organisation	Centre de formation Polybat	Prix du cours	CHF 3'200.00 pour les membres des associations faitières Polybat*
Orientation	· Etanchéité · Echafaudages		CHF 4'000.00 pour les non-membres
Durée	Etancheur: 10 jours Echafaudeur: 7 jours	Prix du cours	CHF 2'940.00 pour les membres des associations faitières Polybat*
Exigences	Bonne connaissance du français à l'écrit et à l'oral. Longue expérience dans la branche.		CHF 4'410.00 pour les non-membres
Certification	Certificat Technique professionnelle 1 (diplôme du centre de formation Polybat)	Inscription	polybat.ch/techniqueprofessionnelle1
Conditions d'obtention du diplôme – étanchéité	Suivi de la formation théorique et pratique · Réussite de l'examen · Cas d'étude · Examen écrit de 90 min		
Conditions d'obtention du diplôme – échafaudages	Suivi de la formation théorique et pratique · Réussite de l'examen · Examen pratique (TPI) · Examen écrit de 90 min		



Durée du cours



* Les associations faitières de Polybat sont Enveloppe des bâtiments Suisse, l'APSEV, la SESE, PAVIDENSA, SWISSOLAR et le VSR



FORMATION

CHEF/FE D'ÉQUIPE

Les chefs d'équipe disposent des compétences nécessaires pour diriger avec efficacité une petite équipe sur un chantier. Ils répondent aux ordres du chef de chantier et/ou du conducteur de travaux voir du maître en enveloppe des bâtiments.

Le suivi de la formation de chef d'équipe après l'obtention du CFC ou l'acquisition d'une longue expérience dans l'un des métiers de l'enveloppe des bâtiments permet de gravir le premier échelon en matière de formation supérieure.

L'objectif est de diriger efficacement et de manière autonome un petit chantier avec une petite équipe de

travail. L'organisation générale du chantier, la gestion des matériaux, le comportement à adopter avec chaque client ainsi que la gestion de son propre personnel font partie intégrante de la formation.

Le participant à cette formation souhaite évoluer dans sa profession en mettant en avant des compétences de responsabilités concernant le travail à exécuter. Le chef d'équipe sur le chantier est à la fois responsable, professionnel et exécute également les travaux car il donne un exemple à son équipe. La gestion des apprentis sur les chantiers peut également être prise en charge par le chef d'équipe.

FAITS SUR LA FORMATION

Organisation	Centre de formation Polybat	Exigences	Bonne connaissance du français à l'écrit et à l'oral. Connaissances basiques des outils informatiques.
Modules	<ul style="list-style-type: none">· CE 1 «Organisation du chantier»· CE 2 «Comportement avec le client»· CE 3 «Gestion du personnel 1»· CE 4 «Gestion des matériaux»· CE 5 «Création de documents étendus»	Certification	Chef/fe d'équipe (diplôme du centre de formation Polybat)
Durée	9 jours, répartis sur environ 4 mois	Prix du cours	CHF 2'430.00 pour les membres des associations faitières Polybat* CHF 3'038.00 pour les non-membres
Conditions d'obtention du diplôme	CFC dans l'un des métiers de l'enveloppe des bâtiments. <ul style="list-style-type: none">· Ou Technique professionnelle 1 dans l'une des orientations suivantes: étanchéité / couverture / échafaudage / façades / stores· Et réussite des modules de Chef/fe d'équipe	Inscription	polybau.ch/fr/chefequipe



Durée du cours

2024	2025
Sep	Jan
Oct	Fev
Nov	Mar
Dec	Avr
	Mai
	Juin
	Jui
	Aoû
Les Paccots groupe 1	
Les Paccots groupe 2	

* Les associations faitières de Polybat sont Enveloppe des bâtiments Suisse, l'APSEV, la SESE, PAVIDENSA, SWISSOLAR et le VSR

FORMATION

CHEF/FE DE CHANTIER

THEORIE

Le chef de chantier se caractérise par son autonomie à gérer de façon globale un projet de construction de l'enveloppe des bâtiments. Il dispose des compétences permettant de prendre en charge efficacement les chantiers de moyenne importance ainsi que les équipes qui participent au projet, en collaboration avec les chefs d'équipe.

Il analyse, comprend et résout les problèmes liés à la technique et collabore avec les différents intervenants. Il acquiert durant la formation, les connaissances approfondies en matière de calculs et de lecture de plans pour la préparation des matériaux du chantier.

La sécurité au travail et la protection de la santé font partie intégrante de son poste. En tant que PERCOS, il optimise les conditions de travail de ses collègues dans le but de les préserver.

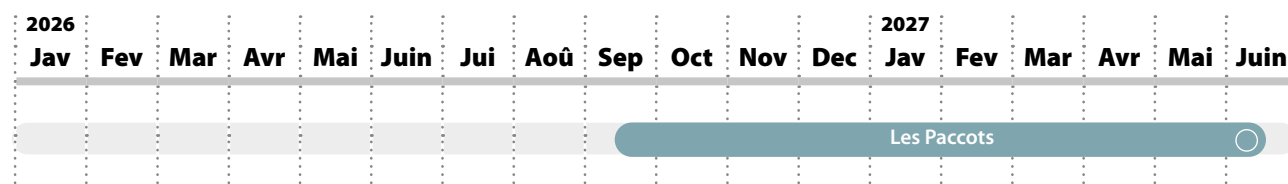
Il bénéficie des compétences pour participer activement aux séances de chantier et représenter les intérêts de son entreprise. Il comprend les évolutions du marché et est à même de proposer des solutions adaptées d'énergies renouvelables telles que la pose et le fonctionnement de systèmes solaires.

FAITS SUR LA FORMATION

Organisation	Centre de formation Polybat	Exigences	Bonne connaissance du français à l'écrit et à l'oral. Connaissance basiques des outils informatiques.
Modules	<ul style="list-style-type: none">· CC 3 «Gestion de projet 1»· CC 4 «Géométrie du bâtiment 1/ esquisses»· CC 5 «Sécurité au travail et protection de la santé (PERCOS 1)»· CC 6 «Travailler efficacement»· CC 7 «Communication sur chantier»· CC 8 «Montage solaire»	Certification	Chef/fe de chantier (si partie pratique terminée) (diplôme du centre de formation Polybat)
Durée	20 jours (théorie uniquement)	Prix du cours	CHF 5'814.00 pour les membres des associations faitières Polybat*
Condition d'obtention du diplôme	<ul style="list-style-type: none">· Formation de Chef/fe d'équipe terminée et réussie· Réussite des modules de Chef/fe de chantier	Theorie	CHF 7'267.50 pour les non-membres
		Inscription	polybau.ch/fr/chefchantier



Durée du cours



* Les associations faitières de Polybat sont Enveloppe des bâtiments Suisse, l'APSEV, la SESE, PAVIDENSA, SWISSOLAR et le VSR

FORMATION

CHEF/FE DE CHANTIER PRATIQUE

Le chef de chantier se caractérise par ses connaissances techniques et pratiques approfondies dans son domaine.

En outre, il maîtrise les questions relatives à la sécurité au travail et à la protection de la santé.

Avec la «Technique professionnelle 2», le candidat atteint le niveau le plus élevé de formation dans le domaine pratique.

FAITS SUR LA FORMATION

Organisation	Centre de formation Polybat	Echafauteur	<ul style="list-style-type: none"> · CCEC 2.1 Statique dans la construction d'échafaudage · CCEC 2.2 Echafaudages modulaires · CCEC 2.3 Toiture provisoire · CCEC 2.4 Enveloppe des bâtiments pour échafauteur
Exigences	Bonne connaissance du français à l'écrit et à l'oral.		CHF 9'540.00 pour les membres des associations faitières Polybat*
Durée	<ul style="list-style-type: none"> · Etancheur: 21 jours · Couvreur: 24 jours · Echafauteur: 25 jours · Façadier: 23 jours 		CHF 11'925.00 pour les non-membres
Condition d'obtention du diplôme	<ul style="list-style-type: none"> · Formation de Chef/fe d'équipe terminée et réussie · Réussite de modules de Chef/fe de chantier 	Façadier	<ul style="list-style-type: none"> · CCFA 1 «Physique du bâtiment» · CCFA 2.1 Sous-contructions et isolation thermique · CCFA 2.2 Fibre-ciment · CCFA 2.3 Matériaux divers · CCFA 2.4 Revêtement en bois et bois en tavillon
Etancheur	<ul style="list-style-type: none"> · CCET 1 «Physique du bâtiment» · CCET 2.1 Lés bitumineux · CCET 2.2 Lés synthétiques · CCET 2.3 Etanchéité polymère liquide · CCET 2.4 Couche de protection et d'usure 		CHF 7'812.00 pour les membres des associations faitières Polybat*
	CHF 7'128.00 pour les membres des associations faitières Polybat*		CHF 9'765.00 pour les non-membres
	CHF 8'910.00 pour les non-membres	Examens de fin de module	CHF 2'880.00 pour les membres des associations faitières Polybat*
Couvreur	<ul style="list-style-type: none"> · CCCO 1 «Physique du bâtiment» · CCCO 2.1 Sous-contructions · CCCO 2.2 Tuile terre cuite · CCCO 2.3 Ardoises naturelles et fibre-ciment · CCCO 2.4 Matériaux de couverture profilée 		CHF 3'600.00 pour les non-membres
	CHF 8'154.00 pour les membres des associations faitières Polybat*	Inscription	polybau.ch/fr/chefchantier
	CHF 10'192.50 pour les non-membres		



Durée du cours

2025	2026										
Dec	Jan	Fev	Mar	Avr	Mai	Juin	Jui	Aoû	Sep	Nov	Dec

* Les associations faitières de Polybat sont Enveloppe des bâtiments Suisse, l'APSEV, la SESE, PAVIDENSA, SWISSOLAR et le VSR



FORMATION

CONDUCTEUR/TRICE DE TRAVAUX ENVELOPPE DES BATIMENTS

BREVET FEDERAL

Le conducteur de travaux est un manager dans le domaine de l'enveloppe des bâtiments. Il est en mesure de planifier, de coordonner et de réaliser plusieurs chantiers avec plusieurs équipes.

Il est responsable de la qualité des travaux effectués, du respect des délais et de la gestion des coûts. Il fait également le lien entre tous les intervenants et ses équipes.

Il est également responsable la sécurité de son personnel grâce à ses compétences dans la planification

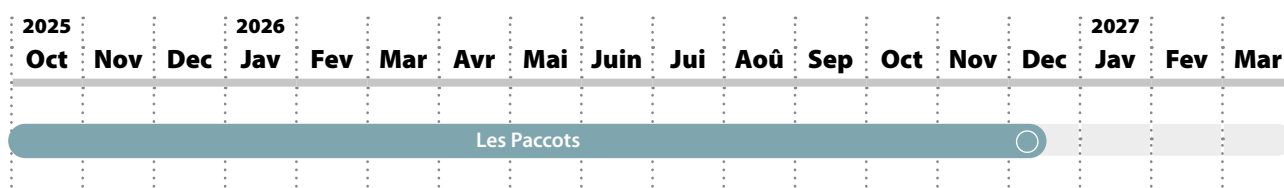
de la sécurité au travail dont il maîtrise les outils. Enfin, la formation complète permet également d'approfondir ses connaissances sur le plan technique dans l'étanchéité, la couverture, la façade ou l'échafaudage selon son orientation. Sur le plan professionnel, le conducteur de travaux dispose des compétences pour représenter son entreprise auprès des clients, des architectes et tous autres acteurs autour chantier.

FAITS SUR LA FORMATION

Organisation	Centre de formation Polybat	Examen professionnel	L'examen professionnel final comprend les parties suivantes: <ul style="list-style-type: none">· Travail de projet· Présentation du travail de projet, durée: 20–30 minutes· Entretien professionnel, durée: 35–45 minutes
Modules	<ul style="list-style-type: none">· CDT 1 «Géométrie du bâtiment 2»· CDT 2 «Technique de construction 1»· CDT 3 «Gestion de projet 2»· CDT 4 «Calculations 1»· CDT 5 «Gestion du personnel 2»· CDT 6 «Planification de la sécurité au travail»· CDT 7 «Cours maître d'apprentissage» (à suivre auprès du canton)· CDT 8 «Communication orientée client»· CDT 9 «Dessin technique CAD»· CDT 10 «Technique professionnelle 3» (Etanchéité, couverture, façade ou échafaudage)· Optimisation des choix de construction	Certification	Conducteur de travaux enveloppe des bâtiments (avec brevet fédéral)
Durée	44 jours	Prix du cours	CHF 11'988.00 pour les membres des associations faitières Polybat* CHF 14'985.00 pour les non-membres
Admission à l'examen professionnel fédéral	<ul style="list-style-type: none">· Formations de Chef/fe d'équipe et de Chef/fe de chantier terminées et réussies· Réussite des modules de conducteur/trice de travaux· Cours de maître d'apprentissage suivi· Technique professionnelle 1 ou CFC dans une deuxième branche du champs professionnel enveloppe des bâtiments ou CFC de ferblantier ou CFC de charpentier	Taxe d'examen pour l'examen final	CHF 1'800.00 pour les membres des associations faitières Polybat* CHF 2'250.00 pour les non-membres
		Inscription	polybau.ch/fr/conducteurtravaux



Durée du cours



* Les associations faitières de Polybat sont Enveloppe des bâtiments Suisse, l'APSEV, la SESE, PAVIDENSA, SWISSOLAR et le VSR



FORMATION

CHEF/FE MONTEUR EN PROTECTION SOLAIRE

La formation de chef monteur en protection solaire fait partie de la formation de chef de projet en protection solaire avec brevet fédéral.

Au travers de sa formation, le chef monteur en protection solaire acquiert des compétences dans l'organisation du chantier, la gestion des rapports et le montage de façon approfondie.

Il dispose également de compétences dans la gestion des divers intervenants du chantier à travers les modules de comportement avec le client et de communication sur chantier.

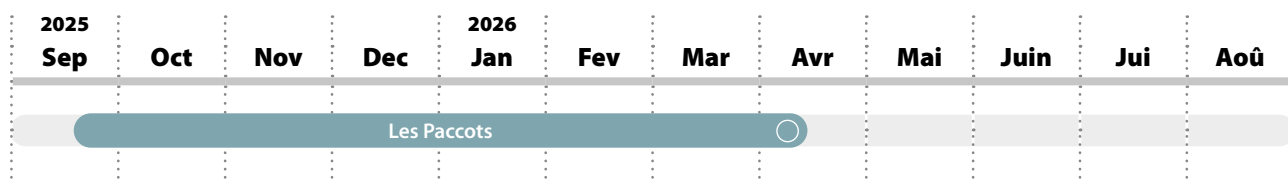
Grâce à ses connaissances dans la gestion du personnel et la sécurité au travail et la protection de la santé, il est en mesure de faire travailler ses équipes de travail de façon optimales et en accord avec les normes de sécurités légales puisqu'il est également PERCOS.

FAITS SUR LA FORMATION

Organisation	Centre de formation Polybat	Exigences	Bonne connaissance du français à l'écrit et à l'oral. Connaissances basiques de outils informatiques.
Modules	<ul style="list-style-type: none">· CMPS 1 «Organisation du chantier»· CMPS 2 «Comportement avec le client»· CMPS 3 «Gestion des matériaux/rapports»· CMPS 4 «Gestion du personnel 1»· CMPS 5 «Sécurité au travail et protection de la santé (PERCOS)»· CMPS 6 «Communication sur le chantier»· CMPS 7 «Montage»· CMPS 8 «Technique de motorisation»	Certification	Chef/fe monteur/euse en protection solaire (diplôme du centre de formation Polybat)
Durée	24 jours, répartis sur environ 5 mois	Prix du cours	CHF 6'336.00 pour les membres des associations faitières Polybat* y compris VFS et ASR CHF 7'920.00 pour les non-membres
Admission	<ul style="list-style-type: none">· CFC de storiste ou équivalent· Autorisation d'utiliser les plates-formes évaluatrices selon la norme ASFP ou IPAF· Réussite des modules de Chef/fe monteur/euse en protection solaire	Inscription	polybau.ch/fr/chefmonteurprotectionsolaire



Durée du cours



* Les associations faitières de Polybat sont Enveloppe des bâtiments Suisse, l'APSEV, la SESE, PAVIDENSA, SWISSOLAR et le VSR



FORMATION

CHEF/FE DE PROJET EN PROTECTION SOLAIRE

BREVET FEDERAL

Le chef de projet en protection solaire est en mesure de planifier, de gérer et de coordonner avec compétence l'exécution de plusieurs projets de construction en même temps. Il dirige ses employés de manière responsable et soutenue puisqu'il est lui-même responsable technique de l'exécution.

A la fin du projet, le chef de projet en montage solaire réunit les divers éléments du chantier et les transmet aux personnes concernées pour l'établissement de la facture.

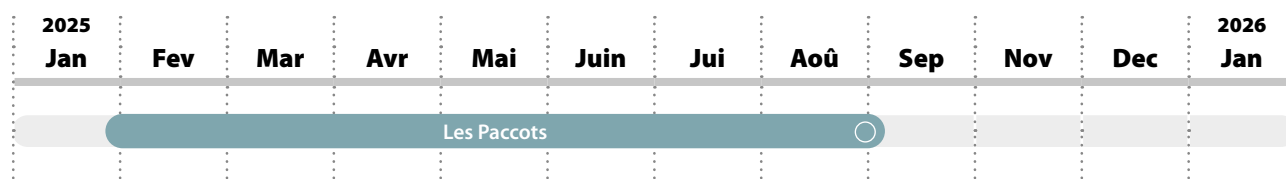


FAITS SUR LA FORMATION

Organisation	Centre de formation Polybat	Certification	Chef/fe de projet en protection solaire (avec brevet fédéral)
Modules	<ul style="list-style-type: none">· CPPS 1 «Gestion de projet 1»· CPPS 2 «Travailler efficacement»· CPPS 3 «Electrotechnique et réglages automatiques»· CPPS 4 «Statique et physique du bâtiment»· CPPS 5 «Déroulement du mandat»	Prix du cours	CHF 6'624.00 pour les membres des associations faitières Polybat* y compris VFS et ASR CHF 8'280.00 pour les non-membres
Durée	23.5 jours, répartis sur environ 5 mois	Taxe d'examen pour l'examen final	CHF 1'500.00 pour les membres des associations faitières Polybat* y compris VFS et ASR CHF 1'875.00 pour les non-membres
Admission à l'examen professionnel fédéral	<ul style="list-style-type: none">· Diplôme de Chef/fe monteur/euse en protection solaire· Avoir réussi les différents modules de Chef/fe de projet en protections solaire par le biais d'un examen ou d'une mise en pratique.	Inscription	polybau.ch/fr/chefprojetprotectionsolaire
Examen professionnel	L'examen professionnel final comprend les parties suivantes: <ul style="list-style-type: none">· Travail de projet· Présentation du travail de projet, durée: 20–30 minutes· Entretien professionnel, durée: 35–45 minutes		



Durée du cours



* Les associations faitières de Polybat sont Enveloppe des bâtiments Suisse, l'APSEV, la SESE, PAVIDENSA, SWISSOLAR et le VSR



FORMATION

CONSEILLER/ERE ENERGETIQUE DU BATIMENT

BREVET FEDERAL

Les conseillers énergétiques du bâtiment sont responsables de l'analyse énergétique exhaustive du bâtiment et du conseil exhaustif en vue de la rénovation efficace de bâtiments sur le plan énergétique. La conseillère énergétique du bâtiment développe des solutions de rénovation efficaces sur le plan énergétique pour des maîtres d'ouvrage en collaboration avec des partenaires travaillant dans le domaine de la technique du bâtiment et de l'enveloppe des bâtiments.

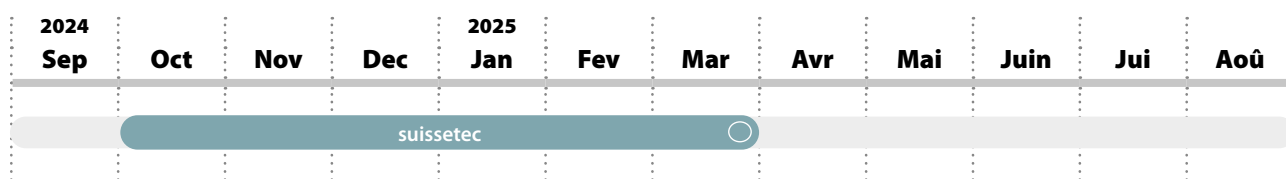
Les conseillers énergétiques du bâtiment occupent diverses fonctions lors de projets de la rénovation durable et respectueuse de l'environnement: spécialiste, planificateur, coordinateur et conseiller. Ils tiennent compte des normes en vigueur pour la réalisation de tous les travaux, se tiennent au courant des derniers développements techniques et développent des solutions sur mesure.

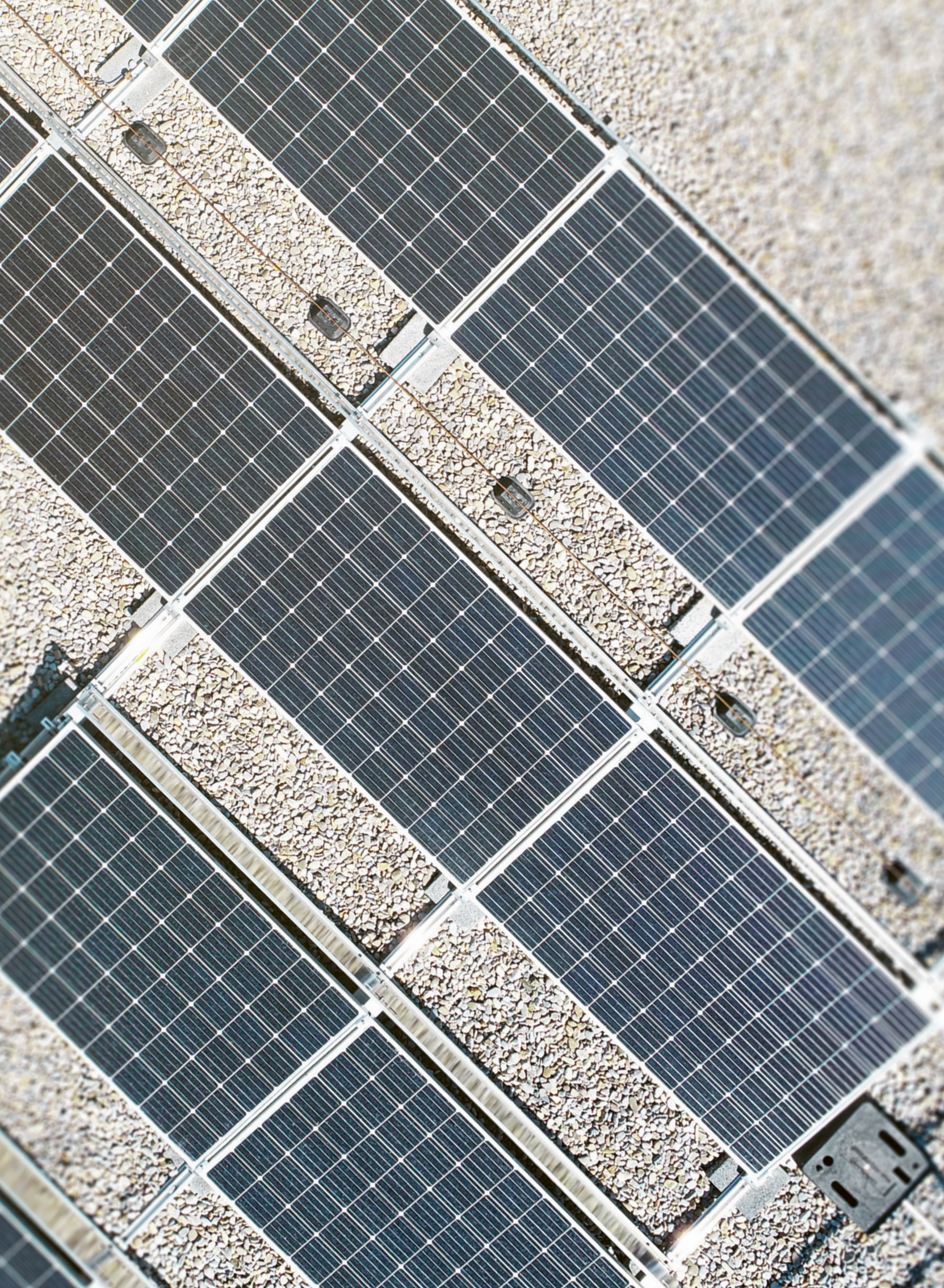
FAITS SUR LA FORMATION

Organisation	Centre de formation Polybat	Examen professionnel	L'examen professionnel final comprend les parties suivantes: <ul style="list-style-type: none">· Constitution de réseau· Conseil à la clientèle, temps: 60 minutes
Modules	<ul style="list-style-type: none">· CEB 1 «50.11 Physique du bâtiment»· CEB 2 «50.12 Construction de bâtiments»· CEB 3 «50.13 Technique du bâtiment et énergies renouvelables»· CEB 4 «50.14 Justificatifs et demandes de subvention»· CEB 5 «50.15 Plans de mise en œuvre»· CEB 6 «60.61 Atelier de constitution de réseau»· CEB 7 «Cours de formation CECB»	Certification	Conseiller/ère énergétique du bâtiment (avec brevet fédéral)
Durée	23 jours	Prix du cours	CHF 7'400.00
Admission à l'examen professionnel fédéral	<ul style="list-style-type: none">· Avoir suivi avec succès la formation «Chef/fe de chantier» et les modules «Technique de construction 1» et «Technique spécialisée 3» (étanchéité, couverture, façade ou échafaudages).· Ou avoir suivi une formation de:<ul style="list-style-type: none">· Chef/fe monteur/euse chauffage ou· Chef/fe monteur/euse sanitaire ou· Contremaître en ferblanterie ou· Une formation équivalente Et: <ul style="list-style-type: none">· Avoir réussi les différents modules de Conseiller/ère énergétique par le biais d'un examen ou d'une mise en pratique	Prix du cours d'expert CECB	CHF 500.00
		Taxe d'examen pour les examens de module	CHF 1'100.00
		Taxe d'examen pour l'examen final	CHF 600.00
		Lieu des cours	Colombier NE
		Inscription	polybau.ch/fr/conseillerenergetique



Durée du cours





FORMATION

CHEF/FE DE PROJET EN MONTAGE SOLAIRE

BREVET FEDERAL AVEC DIPLOME DE SOLARTEUR®

Le chef de projet en montage solaire assume la responsabilité de la réalisation d'un projet, du choix des matériaux jusqu'à la mise en service de l'installation solaire. Il évalue la situation du bâtiment et conseille le client sur les propriétés des systèmes solaires adéquats (électrique et thermique). Il est apte à planifier des projets tant sur de petites villas individuelles que sur des bâtiments de taille plus importante tels que des locaux

commerciaux. Il coordonne les différents travaux avec les divers corps de métier pour la réalisation des installations solaires. Il s'occupe d'organiser des demandes de subventionnement, la mise en service et la maintenance des installations. Le suivi des deux formations combinées permet d'acquérir des compétences globales et complètes dans le domaine de l'installation solaire.

FAITS SUR LA FORMATION

Organisation	Centre de formation Polybat	Examen professionnel	L'examen professionnel final comprend les parties suivantes: <ul style="list-style-type: none">· Travail de projet· Présentation du travail de projet, durée: 20 – 30 minutes· Entretien professionnel, durée: 50 minutes
Modules	SOLARTEUR® <ul style="list-style-type: none">· Energie, environnement, marché· Bases d'électrotechnique· Bases de technique en thermique· Solaire photovoltaïque· Solaire thermique· Pompes à chaleur· Sécurité au travail CHEF/FE DE PROJET EN MONTAGE SOLAIRE <ul style="list-style-type: none">· Gestion de projet 1· Gestion de projet en montage solaire	Certification	Solarteur® et Chef/fe de projet en montage solaire (avec brevet fédéral)
Durée	25.5 jours Solarteur® 13 jours Chef de projet en montage solaire	Prix du cours	CHF 7'600.00 pour la formation Solarteur® CHF 3'000.00 les modules de Chef/fe de projet en montage solaire
Admission à l'examen professionnel fédéral	<ul style="list-style-type: none">· CFC dans l'un des métiers suivants: éancheur/euse, couvreur/euse, façadier/ere, échafauder/euse, storiste, installateur/trice électricien/ne, installateur/euse en chauffage, installateur/trice sanitaire, constructeur/trice métallique, ferblantier/ere ou charpentier/ere.· Ou formation équivalente· Min. 3 ans de pratique dans le domaine de l'enveloppe ou de la technique du bâtiment (hors apprentissage)· Posséder un niveau B2 en oral et écrit en français· Formation de Solarteur® terminée et réussie	Taxe d'examen pour l'examen final	CHF 1'500.00
		Lieu des cours	HEIG-VD, Rue du Nord 3,1400 Yverdon-les-Bains Et: Centre de formation Polybat Ch. de l'Ermitage 40, 1619 Les Paccots
		Inscription	polybau.ch/fr/chefprojetmontagesolaire



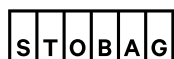
Durée du cours

2025	2026
Sep	Jan
Oct	Fev
Nov	Mar
Dec	Avr
	Mai
	Juin
	Jui
	Aoû
Chef de projet en montage solaire: Les Paccots	

ASSOCIATIONS FAITIÈRES

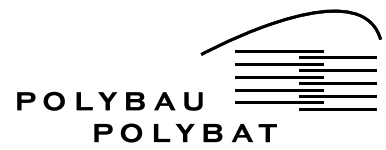


PARTENAIRES DE FORMATION



SOURCES DES PHOTOS

Première de garde: biondopictures.com | page 6: © SAINT-GOBAIN ISOVER S.A. | page 8: biondopictures.com | pages 10/13: blenderstudios.ch
 Page 12: © Rathscheck Schiefer/Florian Ferrari | page 16: © GASSER CERAMIC AG | page 18: Metrohm, Herisau | page 21: © Griesser AG
 Page 20: © Schenker Stores SA | page 22: Sika Suisse SA | page 24: © Centre de formation Polybat



Prestations de formation pour les professionnels
de l'enveloppe des bâtiments

Domaine d'enveloppe des bâtiments

CENTRE DE FORMATION POLYBAT • Ch. de l'Ermitage 40 • 1619 Les Paccots • T 021 948 20 40 • info@polybat.ch • polybat.ch

ENVELOPPE DES BATIMENTS SUISSE, Association suisse des entrepreneurs de l'enveloppe des bâtiments | PAVIDENSA, Etanchéités revêtements suisse | APSFV, Association professionnelle suisse pour des façades ventilées |
SESE, Société des Entrepreneurs Suisses en Echafaudages | SWISSOLAR, Association professionnelle suisse pour l'énergie solaire | VSR, Association suisse du Store et de la Fermeture