

# PERSPECTIVES ENSOLEILÉES

COURS ET FORMATIONS  
DANS LE DOMAINE DU  
SOLAIRE ET DE L'ÉNERGIE



# OFFRES DE FORMATIONS D'AVENIR

La pose d'installations photovoltaïques et l'assainissement énergétique des bâtiments augmentent. Et ce, notamment grâce aux subventions accordées par la Confédération et les cantons. Une planification compétente et complète, ainsi qu'un professionnalisme dans la mise en œuvre sont demandés.

Le centre de formation Polybat propose des cours spécialisés, des cours modulaires, ainsi que des formations dans le domaine de l'énergie solaire et du conseil en énergie. L'offre comprend des formations continues pour tous les niveaux.

Formez-vous dans le domaine du solaire et de l'efficacité énergétique. Vous et votre entreprise serez ainsi parfaitement équipés pour relever les défis du futur !

|                            |                                       |                                    |                                      |  |
|----------------------------|---------------------------------------|------------------------------------|--------------------------------------|--|
|                            |                                       |                                    | <b>Formation<br/>brevet fédéral</b>  | <b>Formation<br/>brevet fédéral</b>        |
|                            |                                       | <b>Examen<br/>préparation</b>      | Chef de projet en<br>montage solaire | Conseiller<br>énergétique<br>des bâtiments |
|                            | <b>Module</b>                         | Cours<br>préparatoire<br>art. OIBT |                                      |  |
| <b>Cours spécialisé</b>    | Chef de chantier 8<br>Montage solaire |                                    | <b>Solarateur®</b>                   |  |
| Base du montage<br>solaire |                                       |                                    |                                      |  |



## COURS SPECIALISE

### «BASE DU MONTAGE SOLAIRE»

---

|               |   |
|---------------|---|
| <b>Thèmes</b> | <ul style="list-style-type: none"><li>· Connaissances de base sur la toiture inclinée</li><li>· Connaissances de base sur la toiture plate</li><li>· Connaissances de base sur l'électricité solaire</li><li>· Connaissances de base en sécurité en relation avec l'électricité</li><li>· Compétences pour la sécurité au travail</li><li>· Equipement de protection individuel contre les chutes</li></ul> |
|---------------|---|

---

|              |   |
|--------------|---|
| <b>Durée</b> | 5 jours / 4 jours pour les personnes qui disposent déjà du certificat EPIaC |
|--------------|---|

---

|                               |  |
|-------------------------------|--|
| <b>Conditions d'admission</b> | Habilité manuelle, bonnes conditions physiques, pas de peur des hauteurs, bonnes connaissances en français (niveau A2) |
|-------------------------------|--|

---

|                   |   |
|-------------------|---|
| <b>Certificat</b> | Certificat du centre de formation Polybat |
|-------------------|---|

---

|             |            |
|-------------|------------|
| <b>Prix</b> | CHF 1800.- |
|-------------|------------|

---

**Informations supplémentaires et dates de cours**



## MODULE CHEF DE CHANTIER 8

# «MONTAGE SOLAIRE» THEORIE ET PRATIQUE

---

|               |   |
|---------------|---|
| <b>Thèmes</b> | <ul style="list-style-type: none"><li>· Base de l'électricité solaire et du solaire thermique</li><li>· Sous-constructions pour les modules et les capteurs avec les éléments de système correspondants</li><li>· Montage d'installations solaires et thermiques sur toit en pente, toit plat et façade</li><li>· Détails des raccords et des jonctions</li></ul> |
|---------------|---|

---

|              |         |
|--------------|---------|
| <b>Durée</b> | 5 jours |
|--------------|---------|

---

|                               |  |
|-------------------------------|--|
| <b>Conditions d'admission</b> | Habilité manuelle, bonnes conditions physiques, pas de peur des hauteurs, bonnes connaissances en français (niveau A2) |
|-------------------------------|--|

---

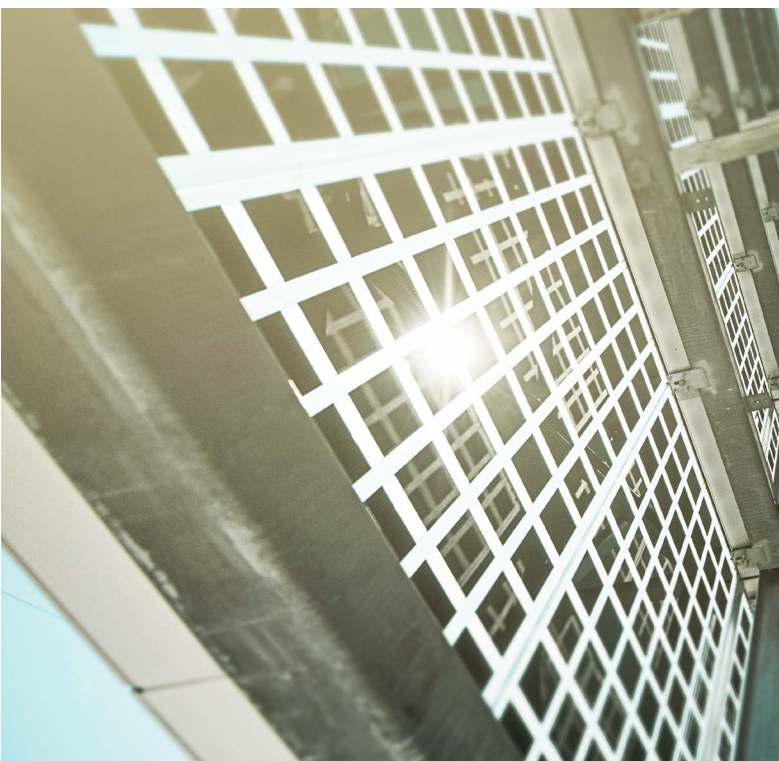
|                   |   |
|-------------------|---|
| <b>Certificat</b> | Certificat du centre de formation Polybat |
|-------------------|---|

---

|             |   |
|-------------|---|
| <b>Prix</b> | CHF 1600.- pour les membres des associations faitières Polybat<br>(avec module «formation supérieure»)<br>CHF 2000.- pour les non-membres |
|-------------|---|

---

**Informations supplémentaires et dates de cours**



## COURS SPECIALISE

# COURS PREPARATOIRE ART. 14 OIBT

UNIQUEMENT DISPONIBLE A UWZIL, EN ALLEMAND

---

|               |   |
|---------------|---|
| <b>Thèmes</b> | <ul style="list-style-type: none"><li>· Base de l'électrotechnique sécurité et dangers liés à l'électricité</li><li>· Normes, ordonnances</li><li>· Connaissances des installations et du matériel</li><li>· Particularité d'installations spéciales</li><li>· Prise de mesures</li><li>· Contrôle final et établissement d'un procès-verbal</li><li>· Raccordement d'appareils, de moteurs, de pompes, de luminaires, d'installations photovoltaïque, etc.</li></ul> |
|---------------|---|

---

|              |         |
|--------------|---------|
| <b>Durée</b> | 7 jours |
|--------------|---------|

---

|                               |   |
|-------------------------------|---|
| <b>Conditions d'admission</b> | Expérience pratique de plusieurs années dans le domaine solaire ou diplôme de solarteur ou de chef de projet en montage solaire |
|-------------------------------|---|

---

|                   |   |
|-------------------|---|
| <b>Certificat</b> | Certificat du centre de formation Polybat |
|-------------------|---|

---

|             |                                  |
|-------------|----------------------------------|
| <b>Prix</b> | CHF 2900.- (hors frais d'examen) |
|-------------|----------------------------------|

---

**Informations supplémentaires et dates de cours**







## FORMATION

# CHEF DE PROJET EN MONTAGE SOLAIRE AVEC DIPLOME DE SOLARTEUR®

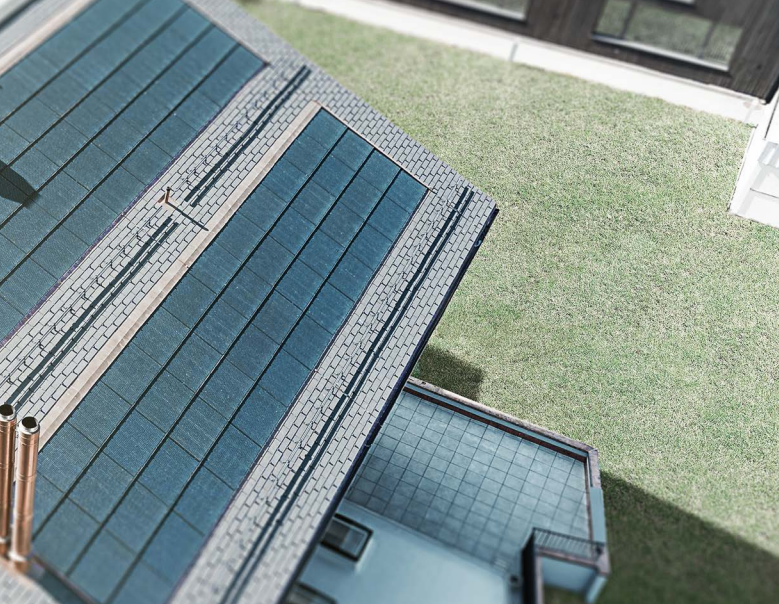
---

|                               |   |
|-------------------------------|---|
| <b>Thèmes</b>                 | Formation de solarteur: <ul style="list-style-type: none"><li>· Energie, environnement, marché</li><li>· Base d'électrotechnique</li><li>· Base de technique en thermique</li><li>· Sécurité au travail</li><li>· Module spécialisé 1 «solaire photovoltaïque»</li><li>· Module spécialisé 2 «solaire thermique»</li><li>· Module spécialisé 3 «pompe à chaleur»</li></ul> Formation de chef de projet en montage solaire: <ul style="list-style-type: none"><li>· Gestion de projet 1</li><li>· Gestion de projet en montage solaire</li></ul> |
| <b>Durée</b>                  | 45 jours, répartis sur 10 mois  |
| <b>Conditions d'admission</b> | <ul style="list-style-type: none"><li>· Certificat fédéral de capacité (CFC) de polybâtitseur, étancheur, couvreur, façadier, échafaudeur, storiste, installateur électricien, installateur en chauffage, constructeur métallique, ferblantier, installateur sanitaire, charpentier, ou formation équivalente</li><li>· Min. 3 ans de pratique dans le domaine de l'enveloppe ou de la technique du bâtiment (hors apprentissage)</li></ul>   |
| <b>Certificat</b>             | Chef de projet en montage solaire (avec brevet fédéral)   |
| <b>Prix</b>                   | CHF 7300.- Formation de «Solarteur®»<br>CHF 2800.- Modules suppl.«Chef de projet en montage solaire» (hors frais d'examen final)  |

---

**Informations  
supplémentaires  
et dates de cours**





## FORMATION

# CONSEILLER ENERGETIQUE DES BATIMENTS

---

|                               |  |
|-------------------------------|--|
| <b>Thèmes</b>                 | <ul style="list-style-type: none"><li>· Physique des bâtiments</li><li>· Types de construction</li><li>· Technique du bâtiment et énergies renouvelables</li><li>· Justificatifs et demandes d'aides</li><li>· Planification de la mise en œuvre</li><li>· Atelier de constitution de réseau</li></ul>   |
| <b>Durée</b>                  | 23 jours, répartis sur environ 7 mois  |
| <b>Conditions d'admission</b> | <ul style="list-style-type: none"><li>· Avoir suivi avec succès la formation de «Chef de chantier» et les modules «Technique de construction 1» et «Technique spécialisée 3» (étanchéur, couvreur, façadier ou échafaudéur)</li><li>· Ou formation de: Chef monteur chauffage ou Chef monteur sanitaire ou contremaître en ferblanterie ou une formation équivalente</li></ul> |
| <b>Certificat</b>             | Conseiller énergétique des bâtiments (avec brevet fédéral)   |
| <b>Prix Formation</b>         | CHF 9500.- (y compris cours d'expert CECB)   |
| <b>Frais d'examen final</b>   | CHF 970.-  |

---

**Informations supplémentaires et dates de cours**



**CENTRE DE FORMATION  
POLYBAT**


Ch. de l'Ermitage 40  
1619 Les Paccots

T 021 948 20 40

info@polybat.ch

F 021 948 20 42


polybat.ch

 Etancheur

 Façadier

 Storiste

 Couvreur

 Echafaudeur

ENVELOPPE DES EDIFICES SUISSE, Association suisse des entrepreneurs de l'enveloppe des édifices | PAVIDENSA, Etanchéités revêtements suisse | APSFV, Association professionnelle suisse pour des façades ventilées | SESE, Société des Entrepreneurs Suisses en Echafaudages | SWISSOLAR, Association des professionnel de l'énergie solaire | VSR, Association des fournisseurs suisses de systèmes pour la protection contre le soleil et les intempéries