



# ORGANISATION

POLYBAU



POLYBAU  
POLYBAT

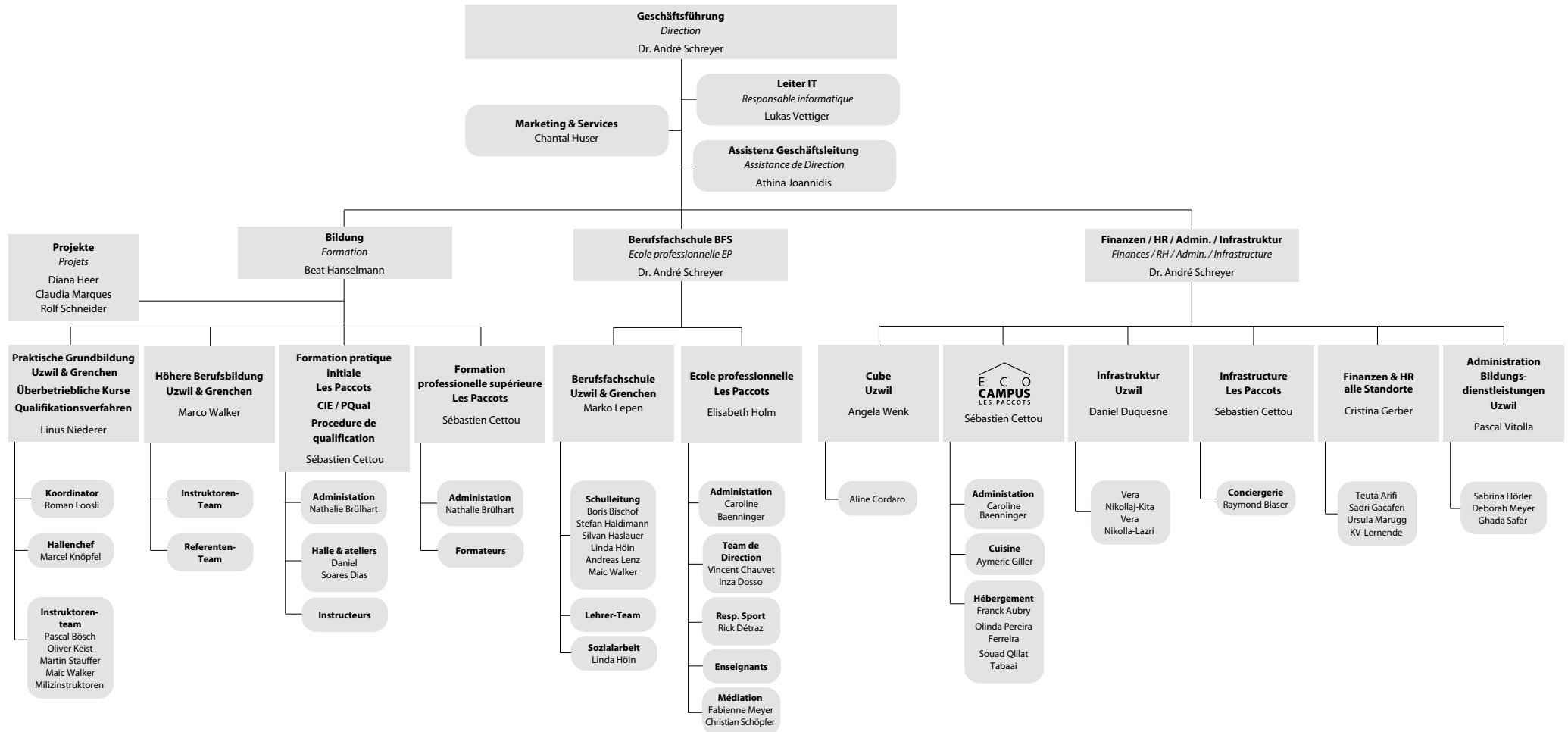
Bildungsleistungen für Spezialisten der Gebäudehülle



<b>Organigramm Organigramme</b>	4
<b>Vorstand Conseil d'administration</b>	6
<b>Geschäftsleitung Direction</b>	6
<b>Kommissionen Commissions</b>	7
<b>Bereichsleiter Uzwil Responsables secteur Uzwil</b>	12
<b>Mitarbeitende Uzwil Collaboratrices / Collaborateurs Uzwil</b>	13
<b>Schulleitung Berufsfachschule Uzwil Direction école professionnelles Uzwil</b>	14
<b>Lehrpersonen Berufsfachschule Uzwil Enseignants école professionnelle Uzwil</b>	15
Allgemeinbildender Unterricht Enseignement de culture générale	15
Lehrpersonen Fachunterricht Enseignement des branches spécialisées	15
<b>Lehrpersonen Berufsfachschule Grenchen Enseignants école professionnelle Grenchen</b>	16
<b>Mitarbeitende Les Paccots Collaboratrices / Collaborateurs Les Paccots</b>	16
<b>Schulleitung Berufsfachschule Les Paccots Direction école professionnelles Les Paccots</b>	17
<b>Lehrpersonen Berufsfachschule Les Paccots Enseignants école professionnelle Les Paccots</b>	17
<b>Strategie Ziele 2023-2026 Objectifs strategique 2023-2026</b>	18



BILDUNGSZENTRUM POLYBAU ORGANIGRAMM CENTRE DE FORMATION POLYBAT ORGANIGRAMME



VORSTAND COMITE



**Meyer Andreas Rudolf**  
Präsident *Président*  
Gebäudehülle Schweiz  
*Enveloppe des bâtiments*  
Suisse  
[andreas.meyer@polybau.ch](mailto:andreas.meyer@polybau.ch)



**Mathys Dieter**  
Vize-Präsident  
*Vice-président*  
SGUV SESE  
[leitung@sguv.ch](mailto:leitung@sguv.ch)



**Huber Patrik**  
SFHF APSFV  
[patrik.huber@gadoja-bau.ch](mailto:patrik.huber@gadoja-bau.ch)



**Egli Matthias**  
SWISSOLAR  
[egli@swissolar.ch](mailto:egli@swissolar.ch)



**Voyame Marcel**  
VSR  
[mvoyame@centrepatronal.ch](mailto:mvoyame@centrepatronal.ch)



**Weber Rolf**  
Gebäudehülle Schweiz  
*Enveloppe des bâtiments*  
Suisse  
[rolf.weber@polybau.ch](mailto:rolf.weber@polybau.ch)

GESCHÄFTSLEITUNG DIRECTION



**Schreyer André**  
Geschäftsführer *Directeur*  
[andre.schreyer@polybau.ch](mailto:andre.schreyer@polybau.ch)



**Hanselmann Beat**  
Stv. Geschäftsführer/  
Leiter Bildung  
*Directeur adjoint/*  
*Responsable Formation*  
[beat.hanselmann@polybau.ch](mailto:beat.hanselmann@polybau.ch)

KOMMISSIONEN COMMISSIONS

Kurskommission Überbetriebliche Kurse *Commission des cours interentreprises*

Aufgabe: verantwortlich für das Erstellen der Kursunterlagen und des Kursprogramms

Fonction: responsable de la réalisation des dossiers de cours et du programme des cours

**Gugerli Stephan**  
Präsident *Président*  
[stephan.gugerli@wagnerbedachungen.ch](mailto:stephan.gugerli@wagnerbedachungen.ch)

**Baumgartner Mathias**  
[mathias.baumgartner@peba-ag.ch](mailto:mathias.baumgartner@peba-ag.ch)

**Cettou Sébastien**  
[sebastien.cettou@polybat.ch](mailto:sebastien.cettou@polybat.ch)

**Diemand Marc**  
[marc.diemand@storen.ch](mailto:marc.diemand@storen.ch)

**Fritsche Fredy**  
[fredy.fritsche@sg.ch](mailto:fredy.fritsche@sg.ch)

**Helbling Christoph**  
[christoph.helbling@eternit.ch](mailto:christoph.helbling@eternit.ch)

**Niederer Linus**  
[linus.niederer@polybau.ch](mailto:linus.niederer@polybau.ch)

**Ofri Michèle**  
[ofri@swissolar.ch](mailto:ofri@swissolar.ch)

**Rumpf Daniel**  
[daniel.rumpf@griesser.ch](mailto:daniel.rumpf@griesser.ch)

**Rutz Sergio**  
[sergio.rutz@bluewin.ch](mailto:sergio.rutz@bluewin.ch)

**Walker Maic**  
[maic.walker@polybau.ch](mailto:maic.walker@polybau.ch)

Fachkommission der interkantonalen Fachkurse für die Berufe der Gebäudehülle

*Commission spécialisée pour les cours professionnels intercantonaux des professions de l'enveloppe des bâtiments*

Aufgabe: verantwortlich für die Aufsicht des Schulbetriebes *Fonction: responsable de la surveillance de l'école*

**La Pietra Adriano**  
Präsident *Président*  
[adriano.lapietra@griesser.ch](mailto:adriano.lapietra@griesser.ch)

**Alabor Bruno**  
[bruno.alabor@erz.be.ch](mailto:bruno.alabor@erz.be.ch)

**Grigis Bernard**  
Kanton *Canton* VD  
[bernard.grigis@vd.ch](mailto:bernard.grigis@vd.ch)

**Hanselmann Beat**  
[beat.hanselmann@polybau.ch](mailto:beat.hanselmann@polybau.ch)

**Haslauer Silvan**  
[silvan.haslauer@polybau.ch](mailto:silvan.haslauer@polybau.ch)

**Holm Elisabeth**  
[elisabeth.holm@polybat.ch](mailto:elisabeth.holm@polybat.ch)

**Lepen Marko**  
[marko.lepen@polybau.ch](mailto:marko.lepen@polybau.ch)

**Ludescher Serge**  
Kanton *Canton* SG  
[serge.ludescher@sg.ch](mailto:serge.ludescher@sg.ch)

**Rudaz Renata**  
Kanton *Canton* FR  
[renata.rudaz@edufr.ch](mailto:renata.rudaz@edufr.ch)

**Schreyer André**  
[andre.schreyer@polybau.ch](mailto:andre.schreyer@polybau.ch)

Kommission Qualifikationsverfahren Commission des procédures de qualification

Aufgabe: verantwortlich für die Organisation und Durchführung der Qualifikationsverfahren (Lehrabschlussprüfungen)

Fonction: responsable de l'organisation et la réalisation des procédures de qualification (examens de fin d'apprentissage)

<b>Böss Tom</b> <a href="mailto:tom.boess@outlook.com">tom.boess@outlook.com</a>	<b>Bühler Marcel</b> <a href="mailto:marcel.buehler@buehler-dach.ch">marcel.buehler@buehler-dach.ch</a>	<b>Cettou Sébastien</b> Polybat <a href="mailto:sebastien.cettou@polybat.ch">sebastien.cettou@polybat.ch</a>	<b>Christen Silvan</b> <a href="mailto:silvan.christen@gemperle.ch">silvan.christen@gemperle.ch</a>
<b>Haslauer Silvan</b> <a href="mailto:silvan.haslauer@polybau.ch">silvan.haslauer@polybau.ch</a>	<b>Liner Martin</b> Kanton <i>Canton TI</i> <a href="mailto:martin@liner.ch">martin@liner.ch</a>	<b>Niederer Linus</b> <a href="mailto:linus.niederer@polybau.ch">linus.niederer@polybau.ch</a>	<b>Reusser Adrian</b> <a href="mailto:reusser.bedachungen@bluewin.ch">reusser.bedachungen@bluewin.ch</a>
<b>Richner Roger</b> <a href="mailto:roger64@bluewin.ch">roger64@bluewin.ch</a>	<b>Sonderegger Urs</b> <a href="mailto:urs@sondidach.ch">urs@sondidach.ch</a>		

Schweizerische Kommission für Berufsentwicklung und Qualität der Berufe im Berufsfeld Gebäudehülle

Commission suisse pour le développement de la profession et la qualité de la formation dans le champ professionnel Enveloppe des bâtiments

Aufgabe: verantwortlich für die Weiterentwicklung der Polybau-Grundbildung (Bildungsverordnung und Bildungspläne)

Fonction: responsable du développement de la formation initiale Polybat (ordonnance sur la formation et programmes)

<b>Weber Rolf</b> Präsident <i>Président</i> <a href="mailto:info@gebrweberag.ch">info@gebrweberag.ch</a>	<b>Baumgartner Mathias</b> SGUV <i>SESE</i> <a href="mailto:mathias.baumgartner@peba-ag.ch">mathias.baumgartner@peba-ag.ch</a>	<b>Beeli Peppina</b> <a href="mailto:peppina.beeli@unia.ch">peppina.beeli@unia.ch</a>	<b>Berset Florian</b> SBFI <i>SEFRI</i> <a href="mailto:florian.berset@sbfi.admin.ch">florian.berset@sbfi.admin.ch</a>
<b>Cettou Sébastien</b> Polybat <a href="mailto:sebastien.cettou@polybat.ch">sebastien.cettou@polybat.ch</a>	<b>Fritsche Fredy</b> Kanton <i>Canton SG</i> <a href="mailto:fredy.fritsche@sg.ch">fredy.fritsche@sg.ch</a>	<b>Hanselmann Beat</b> <a href="mailto:beat.hanselmann@polybau.ch">beat.hanselmann@polybau.ch</a>	<b>Hanselmann Urs</b> <a href="mailto:urs.hanselmann@gh-schweiz.ch">urs.hanselmann@gh-schweiz.ch</a>
<b>Huber Patrik</b> SFHF <i>APSFV</i> <a href="mailto:patrik.huber@gadola-bau.ch">patrik.huber@gadola-bau.ch</a>	<b>La Pietra Adriano</b> VSR <a href="mailto:adriano.lapietra@griesser.ch">adriano.lapietra@griesser.ch</a>	<b>Lepen Marko</b> Polybau <a href="mailto:marko.lepen@polybau.ch">marko.lepen@polybau.ch</a>	<b>Ofri Michèle</b> Swissolar <a href="mailto:ofri@swissolar.ch">ofri@swissolar.ch</a>
<b>Rudaz Renata</b> Kanton <i>Canton FR</i> <a href="mailto:renata.rudaz@eduf.ch">renata.rudaz@eduf.ch</a>			

Kommission für Qualitätssicherung (QS-Kommission)

Commission chargée de l'assurance qualité (Commission AQ)

Aufgabe: verantwortlich für die Aufsicht der höheren Berufsbildung

Fonction: responsable de la surveillance de la formation supérieure

<b>Hanselmann Beat</b> Präsident <i>Président</i> <a href="mailto:beat.hanselmann@polybau.ch">beat.hanselmann@polybau.ch</a>	<b>Accordino Stefan</b> <a href="mailto:stefan.accordino@stillhart.ch">stefan.accordino@stillhart.ch</a>	<b>Baumgartner Mathias</b> <a href="mailto:bildung@sguv.ch">bildung@sguv.ch</a>	<b>Cettou Sébastien</b> <a href="mailto:sebastien.cettou@polybat.ch">sebastien.cettou@polybat.ch</a>
<b>Hanselmann Urs</b> <a href="mailto:urs.hanselmann@gh-schweiz.ch">urs.hanselmann@gh-schweiz.ch</a>	<b>Michel Marianne</b> SBFI <i>SEFRI</i> <a href="mailto:marianne.michel@sbfi.admin.ch">marianne.michel@sbfi.admin.ch</a>	<b>Scherrer Martin</b> <a href="mailto:martin@scherrer-bautech.ch">martin@scherrer-bautech.ch</a>	<b>Vetsch Marc</b> <a href="mailto:vetsch.marc@vetsch-gh.ch">vetsch.marc@vetsch-gh.ch</a>
<b>Walker Marco</b> <a href="mailto:marco.walker@polybau.ch">marco.walker@polybau.ch</a>	<b>Zosso Roger</b> <a href="mailto:rzosso@zossotraining.ch">rzosso@zossotraining.ch</a>		

Berufsbildungskommission

Commission de la formation professionnelle

Aufgabe: definiert den Stand der Technik in der Grundbildung sowie in der höheren Berufsbildung

Fonction: définit l'exigences techniques de la formation initiale ainsi que de la formation supérieure

<b>Hanselmann Beat</b> Präsident <i>Président</i> <a href="mailto:beat.hanselmann@polybau.ch">beat.hanselmann@polybau.ch</a>	<b>Baumgartner Mathias</b> SGUV <i>SESE</i> <a href="mailto:bildung@sguv.ch">bildung@sguv.ch</a>	<b>Bünger Lilo</b> Swissolar <a href="mailto:bueinger@swissolar.ch">bueinger@swissolar.ch</a>	<b>Cettou Sébastien</b> <a href="mailto:sebastien.cettou@polybat.ch">sebastien.cettou@polybat.ch</a>
<b>Hanselmann Urs</b> <a href="mailto:urs.hanselmann@gh-schweiz.ch">urs.hanselmann@gh-schweiz.ch</a>	<b>Haslauer Silvan</b> <a href="mailto:silvan.haslauer@polybau.ch">silvan.haslauer@polybau.ch</a>	<b>Niederer Linus</b> <a href="mailto:linus.niederer@gh-schweiz.ch">linus.niederer@gh-schweiz.ch</a>	<b>Meister Stefan</b> <a href="mailto:stefan.meister@gh-schweiz.ch">stefan.meister@gh-schweiz.ch</a>
<b>Voyame Marcel</b> VSR <a href="mailto:mvoyame@centrepatrional.ch">mvoyame@centrepatrional.ch</a>	<b>Walker Marco</b> <a href="mailto:marco.walker@polybau.ch">marco.walker@polybau.ch</a>		

**Berufsbildungskommission Tessin**

Commission de la formation professionnelle Tessin

Aufgabe: koordiniert und wahrt die Bildungsinteressen des Kantons Tessin

Fonction: coordonne et défend les intérêts du canton du Tessin en matière de formation

**Hoseneder Michael**

Präsident *Président*  
VSR

[m.hoseneder@regazzi.ch](mailto:m.hoseneder@regazzi.ch)

**Caravatti Ivo**

Ecosnergie Tienergy

[ivo@ecotienergy.com](mailto:ivo@ecotienergy.com)

**Hanselmann Beat**

[beat.hanselmann@polybau.ch](mailto:beat.hanselmann@polybau.ch)

**Liner Martin**

[martin@liner.ch](mailto:martin@liner.ch)

**Quadroni Luca**

[luca.quadroni@sitaf.ch](mailto:luca.quadroni@sitaf.ch)

**Steiner Raffael**

Koordinator überbetriebliche Kurse  
*coordinateur des cours interentreprises*  
SGUV

[raffael.steiner@polybau.ch](mailto:raffael.steiner@polybau.ch)

**Traversi Jvan**

Kanton *Canton TI*

[info@garofaloponteggi.ch](mailto:info@garofaloponteggi.ch)

**Kommission für Qualitätssicherung (QS-Kommission) Projektleiter Solaranlage**

Commission chargée de l'assurance qualité (Commission AQ) chef de projet en montage solaire

Aufgabe: verantwortlich für die Abschlussprüfungen in der Höhere Berufsbildung

Fonction: responsable des examens finaux dans la formation professionnelle supérieure

**Wyder Max**

Präsident *Président*

[max.wyder@wyder-ag.ch](mailto:max.wyder@wyder-ag.ch)

**Bünger Lilo**

Swissolar

[bünger@swissolar.ch](mailto:bünger@swissolar.ch)

**Imsand Nathalie**

SBFI *SEFRI*

[nathalie.imsand@sbfi.admin.ch](mailto:nathalie.imsand@sbfi.admin.ch)

**Kägi Oliver**

Holzbau Schweiz

[o.kaegi@holzbau-schweiz.ch](mailto:o.kaegi@holzbau-schweiz.ch)

**Langenegger Roland**

[roland.langenegger@bwzt.ch](mailto:roland.langenegger@bwzt.ch)

**Messikommer Sandra**

suissetec

[sandra.messikommer@suissetec.ch](mailto:sandra.messikommer@suissetec.ch)

**Portmann Markus**

Swissolar

[portmann@swissolar.ch](mailto:portmann@swissolar.ch)

**Walker Marco**

[marco.walker@polybau.ch](mailto:marco.walker@polybau.ch)

**Kommission für Qualitätssicherung (QS-Kommission) Energieberater Gebäude**

Commission chargée de l'assurance qualité (Commission AQ) conseiller en énergie des bâtiments

Aufgabe: verantwortlich für die Abschlussprüfungen in der Höhere Berufsbildung

Fonction: responsable des examens finaux dans la formation professionnelle supérieure

**Hanselmann Beat**

Präsident *Président*

[beat.hanselmann@polybau.ch](mailto:beat.hanselmann@polybau.ch)

**Walther Michel**

suissetec

[michel@walther-energieplanung.ch](mailto:michel@walther-energieplanung.ch)

**Hanselmann Urs**

GH-Schweiz

[urs.hanselmann@gh-schweiz.ch](mailto:urs.hanselmann@gh-schweiz.ch)

**Bauert Michael**

SKMV

[info@firetec.ch](mailto:info@firetec.ch)

**Röllinghoff Tom**

[tom.roellinghoff@polybau.ch](mailto:tom.roellinghoff@polybau.ch)

**Abo El Nor Dalya**

(ohne Stimme)

suissetec

[dalya.aboelnor@suissetec.ch](mailto:dalya.aboelnor@suissetec.ch)

**Imsand Nathalie**

SBFI *SEFRI*

[nathalie.imsand@sbfi.admin.ch](mailto:nathalie.imsand@sbfi.admin.ch)

**Kommission für Qualitätssicherung (QS-Kommission) Projektleiter Sonnenschutz**

Commission chargée de l'assurance qualité (Commission AQ) chef de projet en protection solaire

Aufgabe: verantwortlich für die Abschlussprüfungen in der Höhere Berufsbildung

Fonction: responsable des examens finaux dans la formation professionnelle supérieure

**Hanselmann Beat**

Präsident *Président*

[beat.hanselmann@polybau.ch](mailto:beat.hanselmann@polybau.ch)

**Cettou Sébastien**

[sebastien.cettou@polybat.ch](mailto:sebastien.cettou@polybat.ch)

**Darms Reto**

[reto.darms@meimo.ch](mailto:reto.darms@meimo.ch)

**Erden Patrick**

[patrick.erden@icloud.com](mailto:patrick.erden@icloud.com)

**Fuhrmann Fritz**

VSR

[fritz.fuhrmann@fuhrmann-storen.ch](mailto:fritz.fuhrmann@fuhrmann-storen.ch)

**Imsand Nathalie**

SBFI *SEFRI*

[nathalie.imsand@sbfi.admin.ch](mailto:nathalie.imsand@sbfi.admin.ch)

**Läubli Marco**

[marco.laebli@seilerstoren.ch](mailto:marco.laebli@seilerstoren.ch)

**Rumpf Daniel**

[daniel.rumpf@griesser.ch](mailto:daniel.rumpf@griesser.ch)

**Voyame Marcel**

VSR

[mvoyame@centrepatronal.ch](mailto:mvoyame@centrepatronal.ch)

**Walker Marco**

[marco.walker@polybau.ch](mailto:marco.walker@polybau.ch)

BEREICHSLEITER RESPONSABLE DE SECTEUR



**Schreyer André**  
Geschäftsführer  
*Directeur*  
[andre.schreyer@polybau.ch](mailto:andre.schreyer@polybau.ch)



**Hanselmann Beat**  
Stv. Geschäftsführer/Leiter  
Bildung *Directeur adjoint/*  
*Responsable Formation*  
[beat.hanselmann@polybau.ch](mailto:beat.hanselmann@polybau.ch)



**Gacaferi Sadri**  
STV Finanzen /  
Verantwortlicher Lernende  
*Adjoint aux finances /*  
*Responsable des apprentis*  
[sadri.gacaferi@polybau.ch](mailto:sadri.gacaferi@polybau.ch)



**Gerber Cristina**  
Leiterin Finanzen  
& HR  
*Responsable centre des*  
*finances & RH*  
[cristina.gerber@polybau.ch](mailto:cristina.gerber@polybau.ch)



**Huser Chantal**  
Leiterin Marketing &  
Kommunikation  
*Responsable marketing &*  
*communication*  
[chantal.huser@polybau.ch](mailto:chantal.huser@polybau.ch)



**Niederer Linus**  
Leiter praktische  
Grundbildung  
*Responsable CIE*  
[linus.niederer@polybau.ch](mailto:linus.niederer@polybau.ch)



**Vettiger Lukas**  
Leiter IT  
*Responsable IT*  
[lukas.vettiger@polybau.ch](mailto:lukas.vettiger@polybau.ch)



**Vitolla Pascal**  
Leiter Administration  
Bildungsdienstleistungen  
*Responsable administratif*  
*des services éducatifs*  
[pascal.vitolla@polybau.ch](mailto:pascal.vitolla@polybau.ch)



**Walker Marco**  
Leiter Höhere Berufsschule  
*Responsable Formation*  
*supérieure*  
[marco.walker@polybau.ch](mailto:marco.walker@polybau.ch)

MITARBEITENDE UZWIL COLLABORATRICES / COLLABORATEURS UZWIL

**Arifi Ezan**  
Lernende *Apprentie*  
[ezan.arifi@polybau.ch](mailto:ezan.arifi@polybau.ch)

**Arifi Teuta**  
Sachbearbeiterin  
Buchhaltung  
*Responsable comptable*  
[teuta.arifi@polybau.ch](mailto:teuta.arifi@polybau.ch)

**Bösch Pascal**  
Instruktor  
*Instructeur*  
[pascal.boesch@polybau.ch](mailto:pascal.boesch@polybau.ch)

**Bruggmann Cornelia**  
Empfang / Telefon  
*Réception / Téléphone*  
[cornelia.bruggmann@polybau.ch](mailto:cornelia.bruggmann@polybau.ch)

**Burgermeister Oliver**  
Junior Projektleiter Marke-  
ting & Kommunikation |  
*Chef de projet junior*  
*marketing & communication*  
[oliver.burgermeister@polybau.ch](mailto:oliver.burgermeister@polybau.ch)

**Cordaro Aline**  
Polybau Cube  
*Polybat Cube*  
[aline.cordaro@polybau.ch](mailto:aline.cordaro@polybau.ch)

**Duquesne Daniel**  
Hausdienst, Liegenschafts-  
betreuer *Responsable*  
*conciergerie et immeuble*  
[daniel.duquesne@polybau.ch](mailto:daniel.duquesne@polybau.ch)

**Kuhn Lukas**  
IT System Engineer  
[lukas.kuhn@polybau.ch](mailto:lukas.kuhn@polybau.ch)

**Hascher Urs**  
Praktikant KV  
*Stagiaire commercial*  
[urs.hascher@polybau.ch](mailto:urs.hascher@polybau.ch)

**Heer Diana**  
Mitarbeiterin Team  
Bildungsprojekte  
*Collaboratrice équipe projets*  
*de formation*  
[diana.heer@polybau.ch](mailto:diana.heer@polybau.ch)

**Höin Linda**  
Beraterin für Lernende /  
Sozialarbeiterin  
*Consultant pour*  
*les apprenants /*  
*Assistante sociale*  
[linda.hoein@polybau.ch](mailto:linda.hoein@polybau.ch)

**Hörler Sabrina**  
Sachbearbeiterin  
Administration Bildung  
*Responsable administrative*  
*formation*  
[sabrina.hoerler@polybau.ch](mailto:sabrina.hoerler@polybau.ch)

**Joannidis Athina**  
Assistentin Geschäftsleitung  
*Assistante de direction*  
[athina.joannidis@polybau.ch](mailto:athina.joannidis@polybau.ch)

**Knöpfel Marcel**  
Magaziner Bildungs-  
zentrum Polybau  
*Magasinier centre de*  
*formation Polybat*  
[marcel.knoepfel@polybau.ch](mailto:marcel.knoepfel@polybau.ch)

**Loosli Roman**  
Koordinator praktische  
Kurse  
*Coordinateur cours pratiques*  
[roman.loosli@polybau.ch](mailto:roman.loosli@polybau.ch)

**Mäder Daniel**  
Projektleiter  
Marketing &  
Kommunikation  
*Chef de projet*  
*marketing & communication*  
[daniel.maeder@gh-schweiz.ch](mailto:daniel.maeder@gh-schweiz.ch)

**Marques Claudia**  
Assistentin Leiter Bildung  
*Assistante responsable*  
*de la formation*  
[claudia.marques@polybau.ch](mailto:claudia.marques@polybau.ch)

**Marugg Ursula**  
Administration HR /  
Finanzen  
*Administration RH / Finances*  
[ursula.marugg@polybau.ch](mailto:ursula.marugg@polybau.ch)

**Meyer Deborah**  
Administration  
Grundbildung  
*Administration CIE*  
[deborah.meyer@polybau.ch](mailto:deborah.meyer@polybau.ch)

**Milosavljevic Lazar**  
Lernende *Apprentie*  
[lazar.milosavljevic@polybau.ch](mailto:lazar.milosavljevic@polybau.ch)

**Nigg Jessica**  
Leiterin Fachzeitschrift  
*Responsable magazine*  
[jessica.nigg@polybau.ch](mailto:jessica.nigg@polybau.ch)

**Nikollaj-Kita Vera**  
Mitarbeiterin Hausdienst  
und Catering *Collaboratrice*  
*d'entretien d'immeuble et*  
*catering*

**Nikolla-Lazri Vera**  
Mitarbeiterin Hausdienst  
und Catering *Collaboratrice*  
*d'entretien d'immeuble et*  
*catering*

**Safar Ghada**  
Administration Bildung  
*Administration formation*  
[ghada.safar@polybau.ch](mailto:ghada.safar@polybau.ch)

**Schneider Rolf**  
Technischer Assistent  
*Assistant technique*  
[rolf.schneider@polybau.ch](mailto:rolf.schneider@polybau.ch)

**Staub Nicole**  
Grafik  
*graphiste*  
[nicole.staub@polybau.ch](mailto:nicole.staub@polybau.ch)

**Stauffer Martin**  
Instruktor  
*Instructeur*  
[martin.stauffer@polybau.ch](mailto:martin.stauffer@polybau.ch)

**Wanner Angela**  
Projektleiterin  
Marketing & Kommunikation  
*Cheffe de projet*  
*marketing & communication*  
[angela.wanner@gh-schweiz.ch](mailto:angela.wanner@gh-schweiz.ch)

**Weibel Ladina**  
Lernende *Apprentie*  
[ladina.weibel@polybau.ch](mailto:ladina.weibel@polybau.ch)

**Wenk Angela**  
Leiterin Polybau Cube  
*Responsable Polybat Cube*  
[angela.wenk@polybau.ch](mailto:angela.wenk@polybau.ch)

SCHULLEITUNG BERUFSFACHSCHULE UZWIL  
DIRECTION ECOLES PROFESSIONNELLES UZWIL



**Lepen Marko**  
Leiter Berufsfachschule  
Leiter Admin Berufsfachschule  
*Responsable Ecole de formation professionnelle*  
*Responsable Administration Formation initiale*  
[marko.lepen@polybau.ch](mailto:marko.lepen@polybau.ch)

**Corazza Mario**  
Leiter ABU Berufsfachschule  
*Responsable de l'ECG école professionnelle*  
[mario.corazza@polybau.ch](mailto:mario.corazza@polybau.ch)

**Haldimann Stefan**  
Fachbereichsleiter  
Fachunterricht  
*Responsable du département branches spécialisées*  
[stefan.haldimann@polybau.ch](mailto:stefan.haldimann@polybau.ch)

**Haslauer Silvan**  
Leiter Fach, IT  
Berufsfachschule  
*Responsable BS, IT école professionnelle*  
[silvan.haslauer@polybau.ch](mailto:silvan.haslauer@polybau.ch)

**Höin Linda**  
Beraterin für Lernende /  
Sozialarbeiterin  
*Consultant pour les apprenants / Assistante sociale*  
[linda.hoein@polybau.ch](mailto:linda.hoein@polybau.ch)

**Lenz Andreas**  
Leiter ABU, Sport  
Berufsfachschule  
*Responsable de l'ECG, sport école professionnelle*  
[andreas.lenz@polybau.ch](mailto:andreas.lenz@polybau.ch)

**Walker Maic**  
Fachbereichsleiter  
Fachunterricht  
*Responsable du département branches spécialisées*  
[maic.walker@polybau.ch](mailto:maic.walker@polybau.ch)

LEHRPERSONEN BERUFSFACHSCHULE UZWIL  
ENSEIGNANTS ECOLE PROFESSIONNELLE UZWIL

Allgemeinbildender Unterricht Enseignement de culture générale

**Bischof Boris**  
[boris.bischof@polybau.ch](mailto:boris.bischof@polybau.ch)

**Corazza Mario**  
[mario.corazza@polybau.ch](mailto:mario.corazza@polybau.ch)

**Frick Kerstin**  
[kerstin.frick@polybau.ch](mailto:kerstin.frick@polybau.ch)

**Hälg Rémy**  
[remy.haelg@polybau.ch](mailto:remy.haelg@polybau.ch)

**Kostic Marko**  
[marco.kostic@polybau.ch](mailto:marco.kostic@polybau.ch)

**Lenz Andreas**  
[andreas.lenz@polybau.ch](mailto:andreas.lenz@polybau.ch)

**Lepen Marko**  
[marko.lepen@polybau.ch](mailto:marko.lepen@polybau.ch)

**Riget Raffael**  
[raffael.riget@polybau.ch](mailto:raffael.riget@polybau.ch)

**Rüegg Andreas**  
[andreas.rueegg@polybau.ch](mailto:andreas.rueegg@polybau.ch)

Lehrpersonen Fachunterricht Enseignement des branches spécialisées

**Ammann Marc**  
[marc.ammann@polybau.ch](mailto:marc.ammann@polybau.ch)

**Bär Hanspeter**  
[hanspeter.baer@polybau.ch](mailto:hanspeter.baer@polybau.ch)

**Gassmann Roman**  
[roman.gassmann@polybau.ch](mailto:roman.gassmann@polybau.ch)

**Haldimann Stefan**  
[stefan.haldimann@polybau.ch](mailto:stefan.haldimann@polybau.ch)

**Haslauer Silvan**  
[silvan.haslauer@polybau.ch](mailto:silvan.haslauer@polybau.ch)

**Heiniger Michael**  
[michael.heiniger@polybau.ch](mailto:michael.heiniger@polybau.ch)

**Henggeler Hanspeter**  
[hanspeter.henggeler@polybau.ch](mailto:hanspeter.henggeler@polybau.ch)

**Herzog Kilian**  
[kilian.herzog@solarlliance.ch](mailto:kilian.herzog@solarlliance.ch)

**Hubert Christoph**  
[christoph.hubert@polybau.ch](mailto:christoph.hubert@polybau.ch)

**Keist Oliver**  
[oliver.keist@polybau.ch](mailto:oliver.keist@polybau.ch)

**Langenegger Roland**  
[roland.langenegger@polybau.ch](mailto:roland.langenegger@polybau.ch)

**Loretz Bernhard**  
[bernhard.loretz@polybau.ch](mailto:bernhard.loretz@polybau.ch)

**Müller Alex**  
[alex.mueller@polybau.ch](mailto:alex.mueller@polybau.ch)

**Ricklin Lukas**  
[lukas.ricklin@polybau.ch](mailto:lukas.ricklin@polybau.ch)

**Röllinghoff Tom**  
[tom.roellinghoff@polybau.ch](mailto:tom.roellinghoff@polybau.ch)

**Steiner Marc**  
[marc.steiner@polybau.ch](mailto:marc.steiner@polybau.ch)

**Steinmann Armin**  
[armin.steinmann@polybau.ch](mailto:armin.steinmann@polybau.ch)

**Stieger Nicolas**  
[nicolas.stieger@bwzt.ch](mailto:nicolas.stieger@bwzt.ch)

**Tomasone Karl**  
[karl.tomasone@polybau.ch](mailto:karl.tomasone@polybau.ch)

**Walker Maic**  
[maic.walker@polybau.ch](mailto:maic.walker@polybau.ch)

**Weber Markus**  
[markus.weber@polybau.ch](mailto:markus.weber@polybau.ch)

**Melzer Axel**  
[axel.melzer@polybau.ch](mailto:axel.melzer@polybau.ch)

LEHRPERSONEN BERUFSFACHSCHULE GRENCHEN  
ENSEIGNANTS ECOLE PROFESSIONNELLE GRENCHEN

Allgemeinbildender Unterricht Enseignement de la culture générale

**Grieshaber Catrin**

[catrin.grieshaber@polybau.ch](mailto:catrin.grieshaber@polybau.ch)

**Röllli Nina**

[nina.roelli@polybau.ch](mailto:nina.roelli@polybau.ch)

Lehrpersonen Fachunterricht Enseignement des branches spécialisées

**Amiet Pascal**

[pascal.amiet@polybau.ch](mailto:pascal.amiet@polybau.ch)

**Canepa Martin**

[martin.canepa@polybau.ch](mailto:martin.canepa@polybau.ch)

**Flückiger Florian**

[florian.fluekiger@polybau.ch](mailto:florian.fluekiger@polybau.ch)

**Giger Christoph**

[christoph.giger@polybau.ch](mailto:christoph.giger@polybau.ch)

**Joss David**

[david.joss@polybau.ch](mailto:david.joss@polybau.ch)

**Langenegger Roland**

[roland.langenegger@polybau.ch](mailto:roland.langenegger@polybau.ch)

**Niggli Marc**

[marc.niggli@polybau.ch](mailto:marc.niggli@polybau.ch)

**Pihlblad Johan**

[johan.pihlblad@polybau.ch](mailto:johan.pihlblad@polybau.ch)

MITARBEITENDE LES PACCOTS

COLLABORATRICES / COLLABORATEURS LES PACCOTS

**Aubry Franck**

Koch  
*Chef de Cuisine*  
[franck.aubryr@polybat.ch](mailto:franck.aubryr@polybat.ch)

**Baenninger Caroline**

Admin. Berufsfachschule  
und Eco Campus  
*Admin. école professionnelle  
et Eco Campus*  
[caroline.baenninger@polybat.ch](mailto:caroline.baenninger@polybat.ch)

**Brühlhart Nathalie**

Admin. ÜK und  
höhere Berufsbildung  
*Admin. école professionnelle  
et Eco Campus*  
[nathalie.bruehlhart@polybat.ch](mailto:nathalie.bruehlhart@polybat.ch)

**Blaser Raymond**

Hauswart  
*Concierge*  
[raymond.blaser@polybat.ch](mailto:raymond.blaser@polybat.ch)

**Giller Aymeric**

Koch  
*Chef de Cuisine*  
[aymeric.giller@polybat.ch](mailto:aymeric.giller@polybat.ch)

**Holm Elisabeth**

Leiterin BFS Polybau West  
*Directrice EP Polybat Site  
Ouest*  
[elisabeth.holm@polybat.ch](mailto:elisabeth.holm@polybat.ch)

**Meyer-Gashi Fabienne**

Sozialarbeiterin *Médiatrice*  
[mediation@campus-ouest.ch](mailto:mediation@campus-ouest.ch)

**Pereira Ferreira Olinda**

Mitarbeiterin Hotellerie  
*Employée d'hébergement*

**Soares Dias Daniel**

Hallenchef und Instruktor  
*Chef de halle et instructeur*  
[daniel.soaresdias@polybat.ch](mailto:daniel.soaresdias@polybat.ch)

**Schöpfer Christian**

Sozialarbeiter *Médiateur*  
[mediation@campus-ouest.ch](mailto:mediation@campus-ouest.ch)

**Tabaai Souad Qlilat**

Mitarbeiter Hotellerie  
*Employée d'hébergement*

SCHULLEITUNG BERUFSFACHSCHULE LES PACCOTS  
DIRECTION ECOLES PROFESSIONNELLES LES PACCOTS



**Holm Elisabeth**

Leiterin Berufsfachschule  
*Directrice Ecole  
professionnelle*  
[elisabeth.holm@polybat.ch](mailto:elisabeth.holm@polybat.ch)



**Cettou Sébastien**

Leiter berufliche Bildung  
Westschweiz *Responsable  
formation professionnelle  
Suisse romande*  
[sebastien.cettou@polybat.ch](mailto:sebastien.cettou@polybat.ch)

LEHRPERSONEN BERUFSFACHSCHULE LES PACCOTS

ENSEIGNANTS ECOLE PROFESSIONNELLE LES PACCOTS

**Abdolla Raber Ali**

[raber.ali-abdolla@polybat.ch](mailto:raber.ali-abdolla@polybat.ch)

**Buchs Jean-Bernard**

[jean-bernard.buchs@polybat.ch](mailto:jean-bernard.buchs@polybat.ch)

**Belliot Stephane**

[stephane.belliot@polybat.ch](mailto:stephane.belliot@polybat.ch)

**Cettou Sébastien**

[sebastien.cettou@polybat.ch](mailto:sebastien.cettou@polybat.ch)

**Charmillot Nicolas**

[nicolas.charmillot@polybat.ch](mailto:nicolas.charmillot@polybat.ch)

**Ciccarelli Marco**

[marco.ciccarelli@polybat.ch](mailto:marco.ciccarelli@polybat.ch)

**Chauvet Vincent**

[vincent.chauvet@polybat.ch](mailto:vincent.chauvet@polybat.ch)

**Dosso Inza**

[inza.dosso@polybat.ch](mailto:inza.dosso@polybat.ch)

**Ferreira Rui**

[rui.ferreira@polybat.ch](mailto:rui.ferreira@polybat.ch)

**Grandjean Xavier**

[xavier.grandjean@polybat.ch](mailto:xavier.grandjean@polybat.ch)

**Holm Elisabeth**

[elisabeth.holm@polybat.ch](mailto:elisabeth.holm@polybat.ch)

**Juvet Helena**

[helena.juvet@polybat.ch](mailto:helena.juvet@polybat.ch)

**Moulin John-David**

[john-david.moulin@polybat.ch](mailto:john-david.moulin@polybat.ch)

**Pasquer Michel**

[michel.pasquer@polybat.ch](mailto:michel.pasquer@polybat.ch)

**Mottet Jean-Charles**

[jean-charles.mottet@polybat.ch](mailto:jean-charles.mottet@polybat.ch)

**Perrin Cassidy**

[cassidy.perrin@polybat.ch](mailto:cassidy.perrin@polybat.ch)

**Salzmann Alain**

[alain.salzmann@polybat.ch](mailto:alain.salzmann@polybat.ch)

**Waeber Philipp**

[philipp.waeber@polybat.ch](mailto:philipp.waeber@polybat.ch)

# INNOVATIVE BILDUNGSDIENSTLEISTUNGEN FÜR DIE GEBÄUDEHÜLLE

STRATEGIE ZIELE 2023 – 2026 | MODULAR – FLEXIBEL – EINE RUNDE SACHE



Stand: 3.9.2024 – Bildungszentrum Polybau

**Ziel I**  
Nationale Berufsbildung mit Fokus Qualität

**Ziel II**  
Präzises Weiterbilden mit Fokus Einfachheit

**Ziel III**  
Optimieren der Dienstleistungen mit Fokus Kontinuität

Berufsfeld Gebäudehülle



GEBÄUDEHÜLLE SCHWEIZ, Verband Schweizer Gebäudehüllen-Unternehmungen | SFHF, Schweizerischer Fachverband für hinterlüftete Fassaden | SGUV, Schweizerischer Gerüstbau-Unternehmer-Verband | SWISSOLAR, Schweizerischer Fachverband für Sonnenenergie | VSR, Verband Sonnenschutz und Storentechnik Schweiz

polybau.ch

