



# ORGANISATION

POLYBAU

## BILDUNGSPARTNER PARTENAIRES DE LA FORMATION

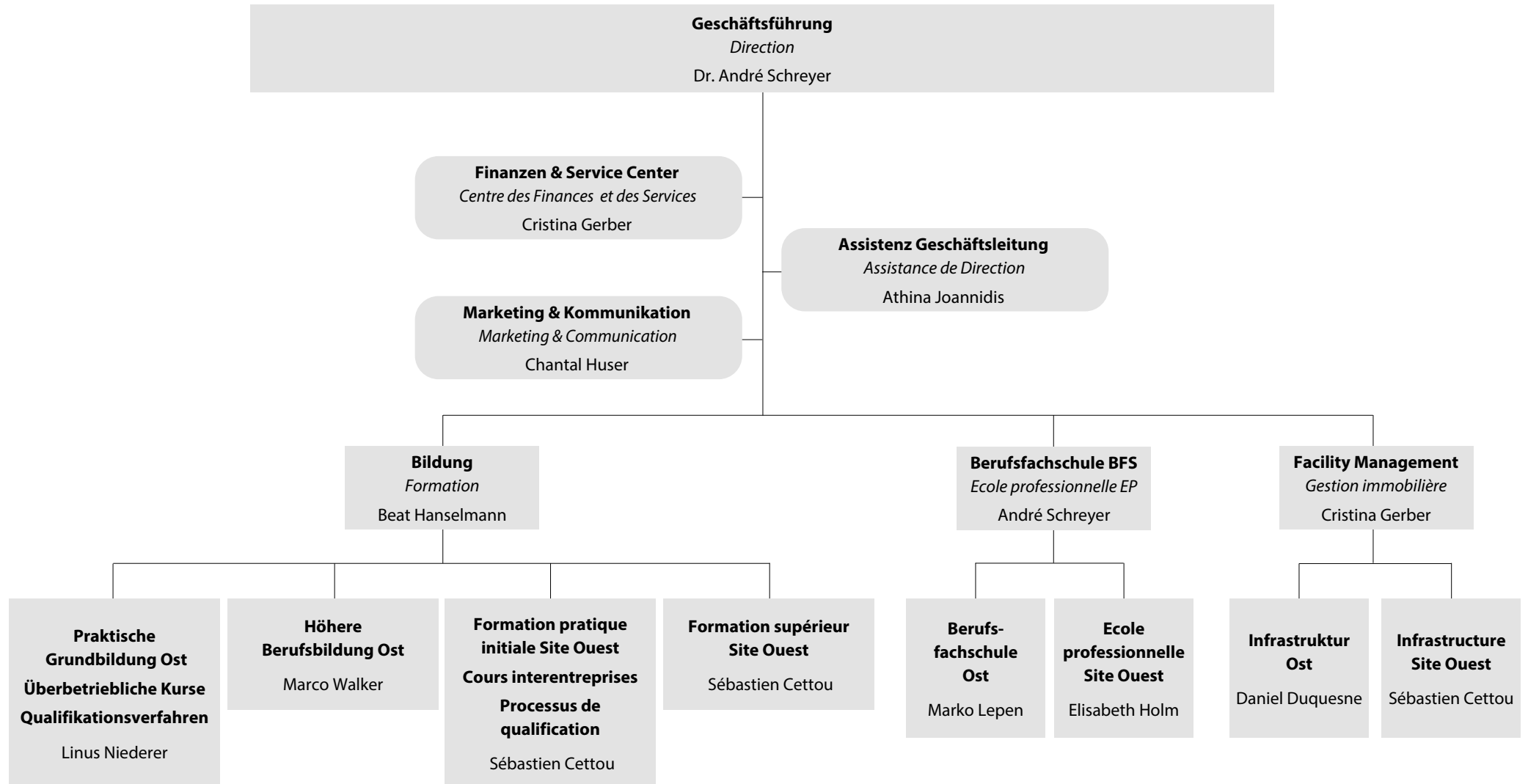


## INHALTSVERZEICHNIS SOMMAIRE

<b>Organigramm Organigramme</b>	4
<b>Vorstand Conseil d'administration</b>	5
<b>Geschäftsleitung Direction</b>	5
<b>Kommissionen Commissions</b>	6
<b>Mitarbeitende Uzwil Collaboratrices / Collaborateurs Uzwil</b>	11
<b>Lehrpersonen Berufsfachschule Uzwil</b>	13
<b>Enseignant école professionnelle Uzwil</b>	13
Allgemeinbildender Unterricht Enseignement de culture générale	13
Lehrpersonen Fachunterricht Enseignement des branches spécialisées	14
<b>Mitarbeitende Les Paccots Collaboratrices / Collaborateurs Les Paccots</b>	15
<b>Lehrpersonen Berufsfachschule Les Paccots</b>	16
<b>Enseignant école professionnelle Les Paccots</b>	16
Allgemeinbildender Unterricht Enseignement de culture générale	16
Lehrpersonen Fachunterricht Enseignement des branches spécialisées	16

# ORGANISATION POLYBAU POLYBAT

## ORGANIGRAMM ORGANIGRAMME



VORSTAND COMITÉ



**Brühlhart Beat**  
Präsident *Président*  
Gebäudehülle Schweiz  
Enveloppe des édifices Suisse  
[beat.bruehlhart@polybau.ch](mailto:beat.bruehlhart@polybau.ch)



**Beutler Alex**  
PAVIDENSA  
[alex.beutler@polybau.ch](mailto:alex.beutler@polybau.ch)



**Diethelm Nadja**  
SFHF APSFV  
[ndi@gft-fassaden.swiss](mailto:ndi@gft-fassaden.swiss)



**Egli Matthias**  
SWISSOLAR  
[egli@swissolar.ch](mailto:egli@swissolar.ch)



**Mathys Dieter**  
SGUV SESE  
[leitung@sguv.ch](mailto:leitung@sguv.ch)



**Meyer Andreas Rudolf**  
Gebäudehülle Schweiz  
Enveloppe des Édifices Suisse  
[andreas.meyer@polybau.ch](mailto:andreas.meyer@polybau.ch)



**Voyame Marcel**  
VSR  
[m.voyame@freiconnect.ch](mailto:m.voyame@freiconnect.ch)



**Weber Rolf**  
Gebäudehülle Schweiz  
Enveloppe des Édifices Suisse  
[rolf.weber@polybau.ch](mailto:rolf.weber@polybau.ch)

GESCHÄFTSLEITUNG DIRECTION



**Schreyer André**  
Geschäftsführer *Directeur*  
[andre.schreyer@polybau.ch](mailto:andre.schreyer@polybau.ch)



**Hanselmann Beat**  
Stv. Geschäftsführer/  
Leiter Bildung  
*Directeur adjoint/  
Responsable Formation*  
[beat.hanselmann@polybau.ch](mailto:beat.hanselmann@polybau.ch)



**Gerber Cristina**  
Leiterin Finanzen-  
und Servicecenter  
*Responsable centre des  
finances et des services*  
[cristina.gerber@gh-schweiz.ch](mailto:cristina.gerber@gh-schweiz.ch)

KOMMISSIONEN COMMISSIONS

Kurskommission Überbetriebliche Kurse *Commission des cours interentreprises*

Aufgabe: verantwortlich für das Erstellen der Kursunterlagen und des Kursprogramms

Fonction: responsable de la réalisation des dossiers de cours et du programme des cours

**Gugerli Stephan**  
Präsident *Président*  
[stephan.gugerli@wagnerbedachungen.ch](mailto:stephan.gugerli@wagnerbedachungen.ch)

**Baumgartner Mathias**  
[mathias.baumgartner@peba-ag.ch](mailto:mathias.baumgartner@peba-ag.ch)

**Berchier Joël**  
[joel.berchier@edufr.ch](mailto:joel.berchier@edufr.ch)

**Cettou Sébastien**  
[sebastien.cettou@polybat.ch](mailto:sebastien.cettou@polybat.ch)

**Fritsche Fredy**  
[fredy.fritsche@sg.ch](mailto:fredy.fritsche@sg.ch)

**Gehrig Mark**  
[mark.gehrig@storen.ch](mailto:mark.gehrig@storen.ch)

**Helbling Christoph**  
[christoph.helbling@eternit.ch](mailto:christoph.helbling@eternit.ch)

**Maywald Marius**  
[marius.maywald@griesser.ch](mailto:marius.maywald@griesser.ch)

**Niederer Linus**  
[linus.niederer@polybau.ch](mailto:linus.niederer@polybau.ch)

**Rutz Sergio**  
[sergio.rutz@bluewin.ch](mailto:sergio.rutz@bluewin.ch)

**Saner Melanie**  
[melanie.saner@pavidensa.ch](mailto:melanie.saner@pavidensa.ch)

**Zanini Heinz**  
[heinzzanini@milprog.ch](mailto:heinzzanini@milprog.ch)

Fachkommission der interkantonalen Fachkurse für die Berufe der Gebäudehülle

*Commission spécialisée pour les cours professionnels intercantonaux des professions de l'enveloppe des édifices*

Aufgabe: verantwortlich für die Aufsicht des Schulbetriebes *Fonction: responsable de la surveillance de l'école*

**La Pietra Adriano**  
Präsident *Président*  
[adriano.lapietra@griesser.ch](mailto:adriano.lapietra@griesser.ch)

**Alabor Bruno**  
[bruno.alabor@erz.be.ch](mailto:bruno.alabor@erz.be.ch)

**Arllettaz Lionel**  
Kanton *Canton VD*  
[lionel.arlettaz@vd.ch](mailto:lionel.arlettaz@vd.ch)

**Berchier Joël**  
Kanton *Canton FR*  
[info.epai@edufr.ch](mailto:info.epai@edufr.ch)

**Grivel Sébastien**  
Kanton *Canton VD*  
[sebastien.grivel@vd.ch](mailto:sebastien.grivel@vd.ch)

**Hanselmann Beat**  
[beat.hanselmann@polybau.ch](mailto:beat.hanselmann@polybau.ch)

**Haslauer Silvan**  
[silvan.haslauer@polybau.ch](mailto:silvan.haslauer@polybau.ch)

**Cettou Sébastien**  
[sebastien.cettou@polybat.ch](mailto:sebastien.cettou@polybat.ch)

**Lepen Marko**  
[marko.lepen@polybau.ch](mailto:marko.lepen@polybau.ch)

**Schreyer André**  
[andre.schreyer@polybau.ch](mailto:andre.schreyer@polybau.ch)

**Tschirky Felix**  
Kanton *Canton SG*  
[felix.tschirky@sg.ch](mailto:felix.tschirky@sg.ch)

**Zanini Heinz**  
[heinzzanini@milprog.ch](mailto:heinzzanini@milprog.ch)

Kommission Qualifikationsverfahren Commission des procédures de qualification

Aufgabe: verantwortlich für die Organisation und Durchführung der Qualifikationsverfahren (Lehrabschlussprüfungen)

Fonction: responsable de l'organisation et la réalisation des procédures de qualification (examens de fin d'apprentissage)

<b>Zanini Heinz</b> Präsident <i>Président</i> <a href="mailto:zaninidach@bluewin.ch">zaninidach@bluewin.ch</a>	<b>Böss Tom</b> <a href="mailto:tom.boess@outlook.com">tom.boess@outlook.com</a>	<b>Bühler Marcel</b> <a href="mailto:marcel.buehler@buehler-dach.ch">marcel.buehler@buehler-dach.ch</a>	<b>Cettou Sébastien</b> Polybat <a href="mailto:sebastien.cettou@polybat.ch">sebastien.cettou@polybat.ch</a>
<b>Christen Silvan</b> <a href="mailto:silvan.christen@gemperle.ch">silvan.christen@gemperle.ch</a>	<b>Good Edwin</b> <a href="mailto:edwin.good@polybau.ch">edwin.good@polybau.ch</a>	<b>Haslauer Silvan</b> <a href="mailto:silvan.haslauer@polybau.ch">silvan.haslauer@polybau.ch</a>	<b>Liner Martin</b> Kanton <i>Canton TI</i> <a href="mailto:martin@liner.ch">martin@liner.ch</a>
<b>Niederer Linus</b> <a href="mailto:linus.niederer@polybau.ch">linus.niederer@polybau.ch</a>	<b>Reusser Adrian</b> <a href="mailto:reusser.bedachungen@bluewin.ch">reusser.bedachungen@bluewin.ch</a>	<b>Sonderegger Urs</b> <a href="mailto:urs@sondidach.ch">urs@sondidach.ch</a>	<b>Zanini Heinz</b> <a href="mailto:zaninidach@bluewin.ch">zaninidach@bluewin.ch</a>

Schweizerische Kommission für Berufsentwicklung und Qualität der Berufe im Berufsfeld Gebäudehülle

Commission suisse pour le développement de la profession et la qualité de la formation dans le champ professionnel Enveloppe des édifices

Aufgabe: verantwortlich für die Weiterentwicklung der Polybau-Grundbildung (Bildungsverordnung und Bildungspläne)

Fonction: responsable du développement de la formation initiale Polybat (ordonnance sur la formation et programmes)

<b>Weber Rolf</b> Präsident <i>Président</i> <a href="mailto:info@gebrweberag.ch">info@gebrweberag.ch</a>	<b>Baumgartner Mathias</b> SGUV <i>SESE</i> <a href="mailto:mathias.baumgartner@peba-ag.ch">mathias.baumgartner@peba-ag.ch</a>	<b>Beeli Peppina</b> <a href="mailto:peppina.beeli@unia.ch">peppina.beeli@unia.ch</a>	<b>Berchier Joël</b> Kanton <i>Canton FR</i> <a href="mailto:joel.berchier@edufr.ch">joel.berchier@edufr.ch</a>
<b>Berset Florian</b> SBFI <i>SEFRI</i> <a href="mailto:florian.berset@sbfi.admin.ch">florian.berset@sbfi.admin.ch</a>	<b>Beutler Alex</b> PAVIDENSA <a href="mailto:alex.beutler@polybau.ch">alex.beutler@polybau.ch</a>	<b>Cettou Sébastien</b> Polybat <a href="mailto:sebastien.cettou@polybat.ch">sebastien.cettou@polybat.ch</a>	<b>Diethelm Nadja</b> SFHF <i>APSFV</i> <a href="mailto:ndi@gft-fassaden.swiss">ndi@gft-fassaden.swiss</a>
<b>Fritsche Fredy</b> Kanton <i>Canton SG</i> <a href="mailto:fredy.fritsche@sg.ch">fredy.fritsche@sg.ch</a>	<b>Hanselmann Beat</b> <a href="mailto:beat.hanselmann@polybau.ch">beat.hanselmann@polybau.ch</a>	<b>Hidalgo Rita</b> Swissolar <a href="mailto:hidalgo@swissolar.ch">hidalgo@swissolar.ch</a>	<b>La Pietra Adriano</b> VSR <a href="mailto:adriano.lapietra@griesser.ch">adriano.lapietra@griesser.ch</a>
<b>Lepen Marko</b> Polybau <a href="mailto:marko.lepen@polybau.ch">marko.lepen@polybau.ch</a>	<b>Scheurer Gianpaolo</b> Kanton <i>Canton TI</i> <a href="mailto:gianpaolo.scheurer@edu.ti.ch">gianpaolo.scheurer@edu.ti.ch</a>		

Kommission für Qualitätssicherung (QS-Kommission)

Commission chargée de l'assurance qualité (Commission AQ)

Aufgabe: verantwortlich für die Aufsicht der höheren Berufsbildung

Fonction: responsable de la surveillance de la formation supérieure

<b>Hanselmann Beat</b> Präsident <i>Président</i> <a href="mailto:beat.hanselmann@polybau.ch">beat.hanselmann@polybau.ch</a>	<b>Accordino Stefan</b> <a href="mailto:stefan.accordino@stillhart.ch">stefan.accordino@stillhart.ch</a>	<b>Baumgartner Mathias</b> <a href="mailto:bildung@sguv.ch">bildung@sguv.ch</a>	<b>Cettou Sébastien</b> <a href="mailto:sebastien.cettou@polybat.ch">sebastien.cettou@polybat.ch</a>
<b>Kühnis Daniel</b> <a href="mailto:kuehnis.d@bluewin.ch">kuehnis.d@bluewin.ch</a>	<b>Michel Marianne</b> SBFI <i>SEFRI</i> <a href="mailto:marianne.michel@sbfi.admin.ch">marianne.michel@sbfi.admin.ch</a>	<b>Röthlisberger Marco</b> <a href="mailto:marco.roethlisberger@gh-schweiz.ch">marco.roethlisberger@gh-schweiz.ch</a>	<b>Scherrer Martin</b> <a href="mailto:martin@scherrer-bautech.ch">martin@scherrer-bautech.ch</a>
<b>Walker Marco</b> <a href="mailto:marco.walker@polybau.ch">marco.walker@polybau.ch</a>	<b>Zosso Roger</b> <a href="mailto:rzosso@zossotraining.ch">rzosso@zossotraining.ch</a>		

Berufsbildungskommission

Commission de la formation professionnelle

Aufgabe: definiert den Stand der Technik in der Grundbildung sowie in der höheren Berufsbildung

Fonction: définit l'exigences techniques de la formation initiale ainsi que de la formation supérieure

<b>Hanselmann Beat</b> Präsident <i>Président</i> <a href="mailto:beat.hanselmann@polybau.ch">beat.hanselmann@polybau.ch</a>	<b>Baumgartner Mathias</b> SGUV <i>SESE</i> <a href="mailto:mathias.baumgartner@peba-ag.ch">mathias.baumgartner@peba-ag.ch</a>	<b>Cettou Sébastien</b> <a href="mailto:sebastien.cettou@polybat.ch">sebastien.cettou@polybat.ch</a>	<b>Hanselmann Urs</b> <a href="mailto:urs.hanselmann@gh-schweiz.ch">urs.hanselmann@gh-schweiz.ch</a>
<b>Haslauer Silvan</b> <a href="mailto:silvan.haslauer@polybau.ch">silvan.haslauer@polybau.ch</a>	<b>Hidalgo Rita</b> Swissolar <a href="mailto:hidalgo@swissolar.ch">hidalgo@swissolar.ch</a>	<b>Niederer Linus</b> <a href="mailto:linus.niederer@gh-schweiz.ch">linus.niederer@gh-schweiz.ch</a>	<b>Röthlisberger Marco</b> <a href="mailto:marco.roethlisberger@gh-schweiz.ch">marco.roethlisberger@gh-schweiz.ch</a>
<b>van Egmond Tom</b> <a href="mailto:tom.vanegmond@gh-schweiz.ch">tom.vanegmond@gh-schweiz.ch</a>	<b>Voyame Marcel</b> VSR <a href="mailto:m.voyame@freiconnect.ch">m.voyame@freiconnect.ch</a>	<b>Walker Marco</b> <a href="mailto:marco.walker@polybau.ch">marco.walker@polybau.ch</a>	

**Berufsbildungskommission Tessin**

Commission de la formation professionnelle Tessin

Aufgabe: koordiniert und wahrt die Bildungsinteressen des Kantons Tessin

Fonction: coordonne et défend les intérêts du canton du Tessin en matière de formation

**Hoseneder Michael**

Präsident *Président*

VSR

[m.hoseneder@regazzi.ch](mailto:m.hoseneder@regazzi.ch)

**Traversi Jvan**

Kanton *Canton TI*

[info@garofaloponteggi.ch](mailto:info@garofaloponteggi.ch)

**Hanselmann Beat**

[beat.hanselmann@polybau.ch](mailto:beat.hanselmann@polybau.ch)

**Liner Martin**

Pavidensa

[martin@liner.ch](mailto:martin@liner.ch)

**Quadroni Luca**

[luca.quadroni@sitaf.ch](mailto:luca.quadroni@sitaf.ch)

**Kommission für Qualitätssicherung (QS-Kommission) Projektleiter Solaranlage**

Commission chargée de l'assurance qualité (Commission AQ) chef de projet en montage solaire

Aufgabe: verantwortlich für die Abschlussprüfungen in der Höhere Berufsbildung

Fonction: responsable des examens finaux dans la formation professionnelle supérieure

**Wyder Max**

Präsident *Président*

[max.wyder@wyder-ag.ch](mailto:max.wyder@wyder-ag.ch)

**Elsasser Peter**

Holzbau Schweiz

[p.elsasser@holzbau-schweiz.ch](mailto:p.elsasser@holzbau-schweiz.ch)

**Hidalgo Rita**

Swissolar

[hidalgo@swissolar.ch](mailto:hidalgo@swissolar.ch)

**Imsand Nathalie**

SBFI *SEFRI*

[nathalie.imsand@sbfi.admin.ch](mailto:nathalie.imsand@sbfi.admin.ch)

**Langenegger Roland**

[roland.langenegger@bwzt.ch](mailto:roland.langenegger@bwzt.ch)

**Lisebach Markus**

Suissetec

[markus.lisebach@suissetec.ch](mailto:markus.lisebach@suissetec.ch)

**Messikommer Sandra**

Suissetec

[sandra.messikommer@suissetec.ch](mailto:sandra.messikommer@suissetec.ch)

**Portmann Markus**

Swissolar

[portmann@swissolar.ch](mailto:portmann@swissolar.ch)

**Stickelberger David**

Swissolar

[stickelberger@swissolar.ch](mailto:stickelberger@swissolar.ch)

**Tschanz Walter**

Gebäudeklima Schweiz

*ImmoClimat Suisse*

[taz@viessmann.com](mailto:taz@viessmann.com)

**Walker Marco**

[marco.walker@polybau.ch](mailto:marco.walker@polybau.ch)

**Kommission für Qualitätssicherung (QS-Kommission) Energieberater Gebäude**

Commission chargée de l'assurance qualité (Commission AQ) conseiller en énergie des bâtiments

Aufgabe: verantwortlich für die Abschlussprüfungen in der Höhere Berufsbildung

Fonction: responsable des examens finaux dans la formation professionnelle supérieure

**Hanselmann Beat**

Präsident *Président*

[beat.hanselmann@polybau.ch](mailto:beat.hanselmann@polybau.ch)

**Weber Andreas**

Suissetec

[andreas.weber@suissetec.ch](mailto:andreas.weber@suissetec.ch)

**Elsasser Peter**

Holzbau Schweiz

[p.elsasser@holzbau-schweiz.ch](mailto:p.elsasser@holzbau-schweiz.ch)

**Fiedler Christian**

SMGV

[christian.fiedler@smgv.ch](mailto:christian.fiedler@smgv.ch)

**Messmer Hannes**

SKMV

[info@messmer-](mailto:info@messmer-feuerungstechnik.ch)

[feuerungstechnik.ch](mailto:info@messmer-feuerungstechnik.ch)

**Röllinghoff Tom**

[tom.roellinghoff@polybau.ch](mailto:tom.roellinghoff@polybau.ch)

**Pfander Markus**

(ohne Stimme)

Suissetec

[markus.pfander@suissetec.ch](mailto:markus.pfander@suissetec.ch)

**Imsand Nathalie**

SBFI *SEFRI*

[nathalie.imsand@sbfi.admin.ch](mailto:nathalie.imsand@sbfi.admin.ch)

**Kommission für Qualitätssicherung (QS-Kommission) Projektleiter Sonnenschutz**

Commission chargée de l'assurance qualité (Commission AQ) chef de projet en protection solaire

Aufgabe: verantwortlich für die Abschlussprüfungen in der Höhere Berufsbildung

Fonction: responsable des examens finaux dans la formation professionnelle supérieure

**Hanselmann Beat**

Präsident *Président*

[beat.hanselmann@polybau.ch](mailto:beat.hanselmann@polybau.ch)

**Darms Reto**

[reto.darms@polybau.ch](mailto:reto.darms@polybau.ch)

**Läubli Marco**

[marco.laeubli@seilerstoren.ch](mailto:marco.laeubli@seilerstoren.ch)

**Walker Marco**

[marco.walker@polybau.ch](mailto:marco.walker@polybau.ch)

**Fuhrmann Fritz**

VSR

[fritz.fuhrmann@fuhrmann-storen.ch](mailto:fritz.fuhrmann@fuhrmann-storen.ch)

**Cettou Sébastien**

[sebastien.cettou@polybat.ch](mailto:sebastien.cettou@polybat.ch)

**Erden Patrick**

[patrick.erden@gmx.ch](mailto:patrick.erden@gmx.ch)

**Voyame Marcel**

VSR

[m.voyame@freiconnect.ch](mailto:m.voyame@freiconnect.ch)

**Imsand Nathalie**

SBFI *SEFRI*

[nathalie.imsand@sbfi.admin.ch](mailto:nathalie.imsand@sbfi.admin.ch)



MITARBEITENDE UZWIL COLLABORATRICES / COLLABORATEURS UZWIL



**Schreyer André**  
Geschäftsführer  
Directeur  
[andre.schreyer@polybau.ch](mailto:andre.schreyer@polybau.ch)



**Hanselmann Beat**  
Stv. Geschäftsführer/Leiter  
Bildung *Directeur adjoint/  
Responsable Formation*  
[beat.hanselmann@polybau.ch](mailto:beat.hanselmann@polybau.ch)



**Almer Marina**  
Lernende *Apprentie*  
[marina.almer@polybau.ch](mailto:marina.almer@polybau.ch)



**Arifi Teuta**  
Administration höhere  
Berufsbildung *Administration  
formation supérieure*  
[teuta.arifi@polybau.ch](mailto:teuta.arifi@polybau.ch)



**Knöpfel Marcel**  
Magaziner Bildungs-  
zentrum Polybau  
*Magasinier centre de  
formation Polybat*  
[marcel.knoepfel@polybau.ch](mailto:marcel.knoepfel@polybau.ch)



**Loosli Roman**  
Koordinator praktische  
Kurse  
*Coordinateur cours pratiques*  
[roman.loosli@polybau.ch](mailto:roman.loosli@polybau.ch)



**Marques Claudia**  
Assistentin Leiter Bildung  
*Assistante responsable  
de la formation*  
[claudia.marques@polybau.ch](mailto:claudia.marques@polybau.ch)



**Nikollaj-Kita Vera**  
Mitarbeiterin Hausdienst  
und Catering *Collaboratrice  
d'entretien d'immeuble et  
catering*



**Blöchliger Dina**  
Administration  
Berufsfachschule  
*Admin. école professionnelle*  
[dina.bloechlinger@polybau.ch](mailto:dina.bloechlinger@polybau.ch)



**Bösch Pascal**  
Instruktor  
*Instructeur*  
[pascal.boesch@polybau.ch](mailto:pascal.boesch@polybau.ch)



**Duquesne Daniel**  
Hausdienst, Liegenschafts-  
betreuer *Responsable  
conciergerie et immeuble*  
[daniel.duquesne@polybau.ch](mailto:daniel.duquesne@polybau.ch)



**Sohmer Karin**  
Administration höhere  
Berufsbildung *Administration  
formations supérieures*  
[karin.sohmer@polybau.ch](mailto:karin.sohmer@polybau.ch)



**Nikolla-Lazri Vera**  
Mitarbeiterin Hausdienst  
und Catering *Collaboratrice  
d'entretien d'immeuble et  
catering*



**Niederer Linus**  
Leiter praktische  
Grundbildung  
*Responsable CIE*  
[linus.niederer@polybau.ch](mailto:linus.niederer@polybau.ch)



**Papatola Alessia**  
Administration  
praktische Grundbildung  
*Administration CIE*  
[alessia.papatola@polybau.ch](mailto:alessia.papatola@polybau.ch)



**Schneider Rolf**  
Technischer Assistent  
Bildung  
*Assistant technique  
formation*  
[rolf.schneider@polybau.ch](mailto:rolf.schneider@polybau.ch)



**Gacaferi Sadri**  
Sachbearbeiter Finanzen-  
und Servicecenter  
*Adjoint administratif centre  
des finances et des services*  
[sadri.gacaferi@polybau.ch](mailto:sadri.gacaferi@polybau.ch)



**Frehner Melanie**  
Lernende *Apprentie*  
[melanie.frehner@polybau.ch](mailto:melanie.frehner@polybau.ch)



**Gerber Cristina**  
Leiterin Finanzen-  
und Servicecenter  
*Responsable centre des  
finances et des services*  
[cristina.gerber@polybau.ch](mailto:cristina.gerber@polybau.ch)



**Gruber Bianca**  
Restaurations-  
fachmitarbeiterin Cube  
*Collaboratrice spécialisée de  
la restauration Cube*  
[bianca.gruber@polybau.ch](mailto:bianca.gruber@polybau.ch)



**Skretas Alexandros**  
Instruktor  
*Instructeur*  
[alexandros.skretas@polybau.ch](mailto:alexandros.skretas@polybau.ch)



**Sommer Anna**  
STV Leiterin Servicecenter  
*Adjointe responsable centre  
des services*  
[anna.sommer@polybau.ch](mailto:anna.sommer@polybau.ch)



**Steiner Marc**  
Fachlehrer/Instruktor  
*Formation professionnelle/  
Instructeur*  
[marc.steiner@polybau.ch](mailto:marc.steiner@polybau.ch)



**Studer Joe**  
Polybau Cube  
*Polybat Cube*  
[joe.studer@polybau.ch](mailto:joe.studer@polybau.ch)



**Höin Linda**  
Beraterin für Lernende /  
Sozialarbeiterin  
*Consultant pour  
les apprenants /  
Assistante sociale*  
[linda.hoein@polybau.ch](mailto:linda.hoein@polybau.ch)



**Huser Chantal**  
Leiterin Marketing und  
Kommunikation  
*Responsable Marketing et  
Communication*  
[chantal.huser@polybau.ch](mailto:chantal.huser@polybau.ch)



**Iselin Mia**  
Lernende *Apprentie*  
[mia.iselin@polybau.ch](mailto:mia.iselin@polybau.ch)



**Joannidis Athina**  
Assistentin Geschäftsleitung  
*Assistante de direction*  
[athina.joannidis@polybau.ch](mailto:athina.joannidis@polybau.ch)



**Walker Marco**  
Leiter Höhere Berufsschule  
*Responsable Formation  
supérieure*  
[marco.walker@polybau.ch](mailto:marco.walker@polybau.ch)



**Weibel Ladina**  
Lernende *Apprentie*  
[ladina.weibel@polybau.ch](mailto:ladina.weibel@polybau.ch)



**Wenk Angela**  
Leiterin Polybau Cube  
*Responsable Polybat Cube*  
[angela.wenk@polybau.ch](mailto:angela.wenk@polybau.ch)

SCHULLEITUNG BERUFSFACHSCHULE UZWIL  
DIRECTION ECOLES PROFESSIONELLES UZWIL



**Lepen Marko**  
Leiter Berufsfachschule  
Leiter Admin  
Berufsfachschule  
Responsable Ecole de  
formation professionnelle  
Responsable Administration  
Formation initiale  
[marko.lepen@polybau.ch](mailto:marko.lepen@polybau.ch)



**Corazza Mario**  
Leiter ABU Berufsfachschule  
Responsable de l'ECG école  
professionnelle  
[mario.corazza@polybau.ch](mailto:mario.corazza@polybau.ch)



**Haldimann Stefan**  
Fachbereichsleiter  
Fachunterricht  
Responsable du département  
branches spécialisées  
[stefan.haldimann@polybau.ch](mailto:stefan.haldimann@polybau.ch)



**Haslauer Silvan**  
Leiter Fach, IT  
Berufsfachschule  
Responsable BS, IT école  
professionnelle  
[silvan.haslauer@polybau.ch](mailto:silvan.haslauer@polybau.ch)



**Lenz Andreas**  
Leiter ABU, Sport  
Berufsfachschule  
Responsable de l'ECG, sport  
école professionnelle  
[andreas.lenz@polybau.ch](mailto:andreas.lenz@polybau.ch)



**Walker Maic**  
Fachbereichsleiter  
Fachunterricht  
Responsable du département  
branches spécialisées  
[maic.walker@polybau.ch](mailto:maic.walker@polybau.ch)

LEHRPERSONEN BERUFSFACHSCHULE UZWIL  
ENSEIGNANT ECOLE PROFESSIONNELLE UZWIL

Allgemeinbildender Unterricht Enseignement de culture générale



**Bischof Boris**  
[boris.bischof@polybau.ch](mailto:boris.bischof@polybau.ch)



**Corazza Mario**  
[mario.corazza@polybau.ch](mailto:mario.corazza@polybau.ch)



**Frick Kerstin**  
[kerstin.frick@polybau.ch](mailto:kerstin.frick@polybau.ch)



**Hälg Rémy**  
[remy.haelg@polybau.ch](mailto:remy.haelg@polybau.ch)



**Hügli Sabine**  
[sabine.huegli@polybau.ch](mailto:sabine.huegli@polybau.ch)



**Lenz Andreas**  
[andreas.lenz@polybau.ch](mailto:andreas.lenz@polybau.ch)



**Lepen Marko**  
[marko.lepen@polybau.ch](mailto:marko.lepen@polybau.ch)



**Rüegg Andreas**  
[andreas.rueegg@polybau.ch](mailto:andreas.rueegg@polybau.ch)



Lehrpersonen Fachunterricht Enseignement des branches spécialisées



**Ammann Marc**  
[marc.ammann@polybau.ch](mailto:marc.ammann@polybau.ch)



**Bär Hanspeter**  
[hanspeter.baer@polybau.ch](mailto:hanspeter.baer@polybau.ch)



**Bühlmann Lukas**  
[lukas.buehlmann@polybau.ch](mailto:lukas.buehlmann@polybau.ch)



**Canepa Martin**  
[martin.canepa@polybau.ch](mailto:martin.canepa@polybau.ch)



**Darms Reto**  
[reto.darms@polybau.ch](mailto:reto.darms@polybau.ch)



**Haldimann Stefan**  
[stefan.haldimann@polybau.ch](mailto:stefan.haldimann@polybau.ch)



**Haslauer Silvan**  
[silvan.haslauer@polybau.ch](mailto:silvan.haslauer@polybau.ch)



**Heiniger Michael**  
[michael.heiniger@polybau.ch](mailto:michael.heiniger@polybau.ch)



**Hubert Christoph**  
[christoph.hubert@polybau.ch](mailto:christoph.hubert@polybau.ch)



**Loretz Bernhard**  
[bernhard.loretz@polybau.ch](mailto:bernhard.loretz@polybau.ch)



**Röllinghoff Tom**  
[tom.roellinghoff@polybau.ch](mailto:tom.roellinghoff@polybau.ch)



**Steiner Marc**  
[marc.steiner@polybau.ch](mailto:marc.steiner@polybau.ch)



**Steinmann Armin**  
[armin.steinmann@polybau.ch](mailto:armin.steinmann@polybau.ch)



**Tomasone Karl**  
[karl.tomasone@polybau.ch](mailto:karl.tomasone@polybau.ch)



**Walker Maic**  
[maic.walker@polybau.ch](mailto:maic.walker@polybau.ch)



**Weber Markus**  
[markus.weber@polybau.ch](mailto:markus.weber@polybau.ch)

MITARBEITENDE LES PACCOTS  
COLLABORATRICES / COLLABORATEURS LES PACCOTS



**Aubry Aurélie**  
Admin. ÜK und  
höhere Berufsbildung  
Admin. cours interentreprises  
et formations supérieures  
[aurelie.aubry@polybat.ch](mailto:aurelie.aubry@polybat.ch)



**Baenninger Caroline**  
Admin. Berufsfachschule  
und Eco Campus  
Admin. école professionnelle  
et Eco Campus  
[caroline.baenninger@polybat.ch](mailto:caroline.baenninger@polybat.ch)



**Blaser Raymond**  
Hauswart  
Concierge  
[raymond.blaser@polybat.ch](mailto:raymond.blaser@polybat.ch)



**Cettou Sébastien**  
Leiter berufliche Bildung  
Westschweiz Responsable  
formation professionnelle  
Suisse romande  
[sebastien.cettou@polybat.ch](mailto:sebastien.cettou@polybat.ch)



**Couto Rafael**  
Küchenchef  
Chef de cuisine  
[rafael.couto@polybat.ch](mailto:rafael.couto@polybat.ch)



**Holm Elisabeth**  
Leiterin BFS Polybau West  
Directrice EP Polybat Site  
Ouest  
[elisabeth.holm@polybat.ch](mailto:elisabeth.holm@polybat.ch)



**Lebrhadi Bouchra**  
Mitarbeiterin Hotellerie  
Employée d'hébergement



**Pasquer Michel**  
Instruktor/Fachlehrer  
Instructeur/Enseignant  
[michel.pasquer@polybat.ch](mailto:michel.pasquer@polybat.ch)



**Pereira Ferreira Olinda**  
Mitarbeiterin Hotellerie  
Employée d'hébergement



**Soares Dias Daniel**  
Hallenchef und Instruktor  
Chef de halle et instructeur  
[daniel.soaresdias@polybat.ch](mailto:daniel.soaresdias@polybat.ch)

**SCHULLEITUNG BERUFSFACHSCHULE LES PACCOTS**  
DIRECTION ECOLES PROFESSIONELLES LES PACCOTS



**Holm Elisabeth**  
Leiterin Berufsfachschule  
*Directrice Ecole  
professionnelle*  
[elisabeth.holm@polybat.ch](mailto:elisabeth.holm@polybat.ch)



**Cettou Sébastien**  
Leiter berufliche Bildung  
*Responsable formation  
professionnelle*  
[sebastien.cettou@polybat.ch](mailto:sebastien.cettou@polybat.ch)

**LEHRPERSONEN BERUFSFACHSCHULE LES PACCOTS**  
ENSEIGNANTS ECOLE PROFESSIONNELLE LES PACCOTS

Allgemeinbildender Unterricht Enseignement de la culture générale



**Di Biase Marco**  
[marco.dibiase@polybat.ch](mailto:marco.dibiase@polybat.ch)



**Holm Elisabeth**  
[elisabeth.holm@polybat.ch](mailto:elisabeth.holm@polybat.ch)



**Moulin John-David**  
[john-david.moulin@polybat.ch](mailto:john-david.moulin@polybat.ch)

Lehrpersonen Fachunterricht Enseignement des branches spécialisées



**Cettou Sébastien**  
[sebastien.cettou@polybat.ch](mailto:sebastien.cettou@polybat.ch)



**Ciccarelli Marco**  
[marco.ciccarelli@polybat.ch](mailto:marco.ciccarelli@polybat.ch)



**Chauvet Vincent**  
[vincent.chauvet@polybat.ch](mailto:vincent.chauvet@polybat.ch)



**Pasquer Michel**  
[michel.pasquer@polybat.ch](mailto:michel.pasquer@polybat.ch)



**Salzmänn Alain**  
[alain.salzmänn@polybat.ch](mailto:alain.salzmänn@polybat.ch)



**Streit Jephthé**  
[jephthe.streit@polybat.ch](mailto:jephthe.streit@polybat.ch)



**Tolotta Raffaele**  
[raffaele.tolotta@polybat.ch](mailto:raffaele.tolotta@polybat.ch)

